



ESG – bøvl eller en mulighed?

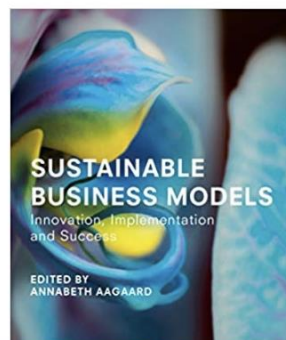
Annabeth Aagaard
Professor, Phd., MSc
Aarhus Universitet

Annabeth Aagaard

Professor, PhD, MSc. og forsker i digital og bæredygtig forretningsudvikling og innovation på Aarhus University, **Center for Små og Mellemstore Virksomheder**



Forfatter og medforfatter på 15+2 management handbooks og 200+ videnskabelige artikler og klummer om digital og bæredygtig forretningsudvikling, transformation, og innovation



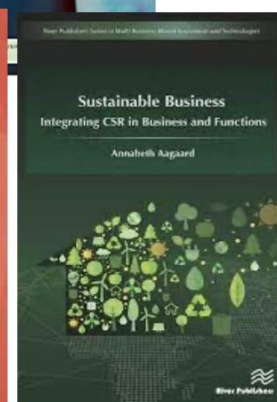
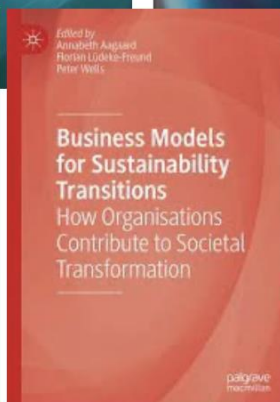
Indehaver og direktør for www.knowledgehouse.dk som i 20 år har været strategisk rådgiver for Top 100 DK virksomheder og SMVer indenfor strategiudvikling, bæredygtig og digital transformation og forretningsudvikling.



Founder og direktør i seks år for AU, **Interdisciplinært Center for Digital Forretningsudvikling**



Lederbaggrund fra LEGO, Telenor (Telecom) Atea (IT infrastructure).



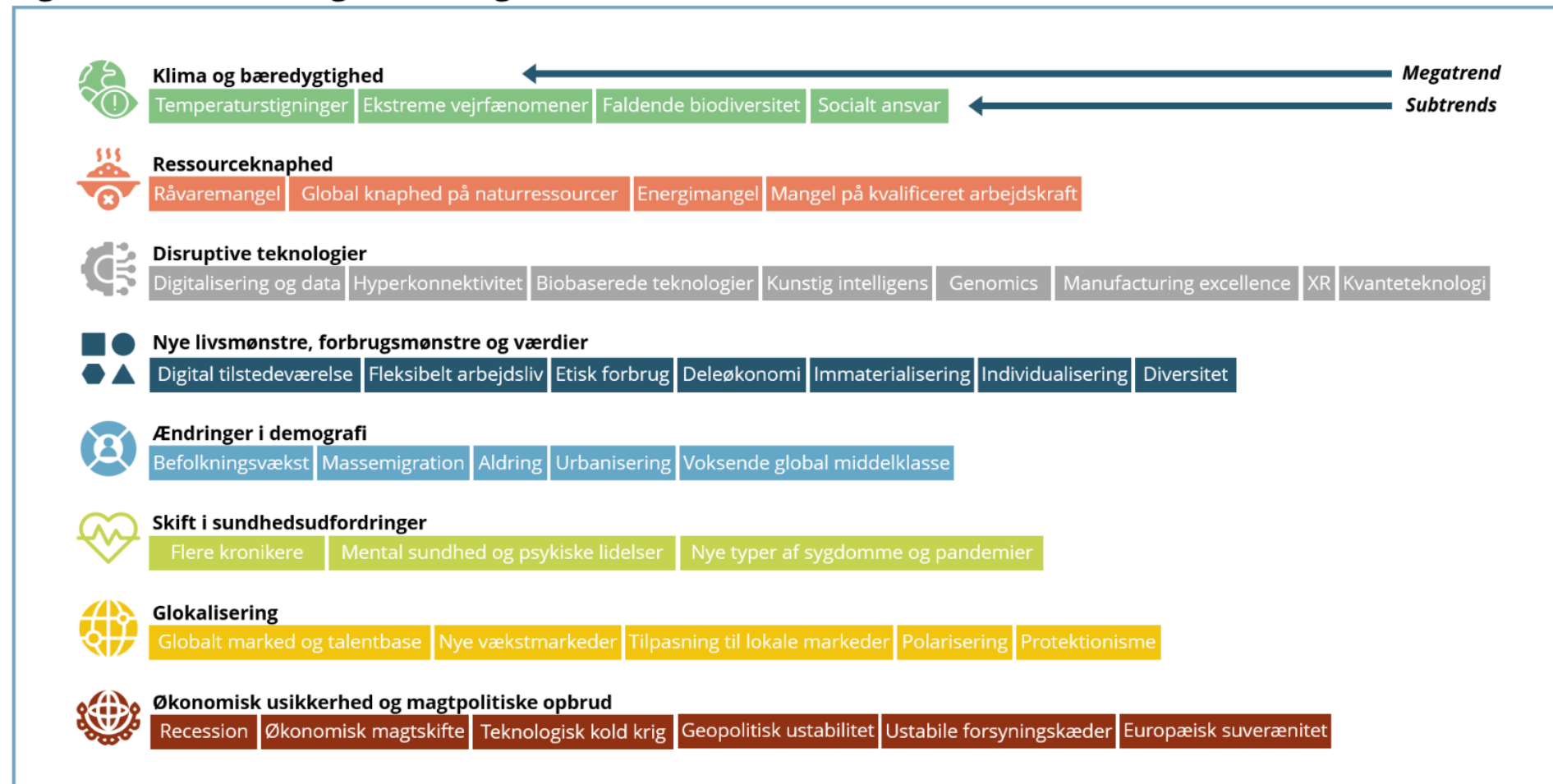
HVILKEN VERDEN KIGGER VIRKSOMHEDER IND I?



This Photo by Unknown Author is licensed under [CC BY-SA-NC](#)

MEGATRENDS OG HVAD BETYDER DE FOR ESG OG DANSK ERHVERVSLIV?

Figur 1.1. Globale megatrends og subrends



Kilde: IRIS Group

HVORDAN GÅR DET FOR DANMARK I FORHOLD TIL BÆREDYGTIGHED?



Danmarks naturressourcer for 2023 er snart opbrugt

23.3.2023 08:21:55 CET | [WWF Verdensnaturfonden](#)



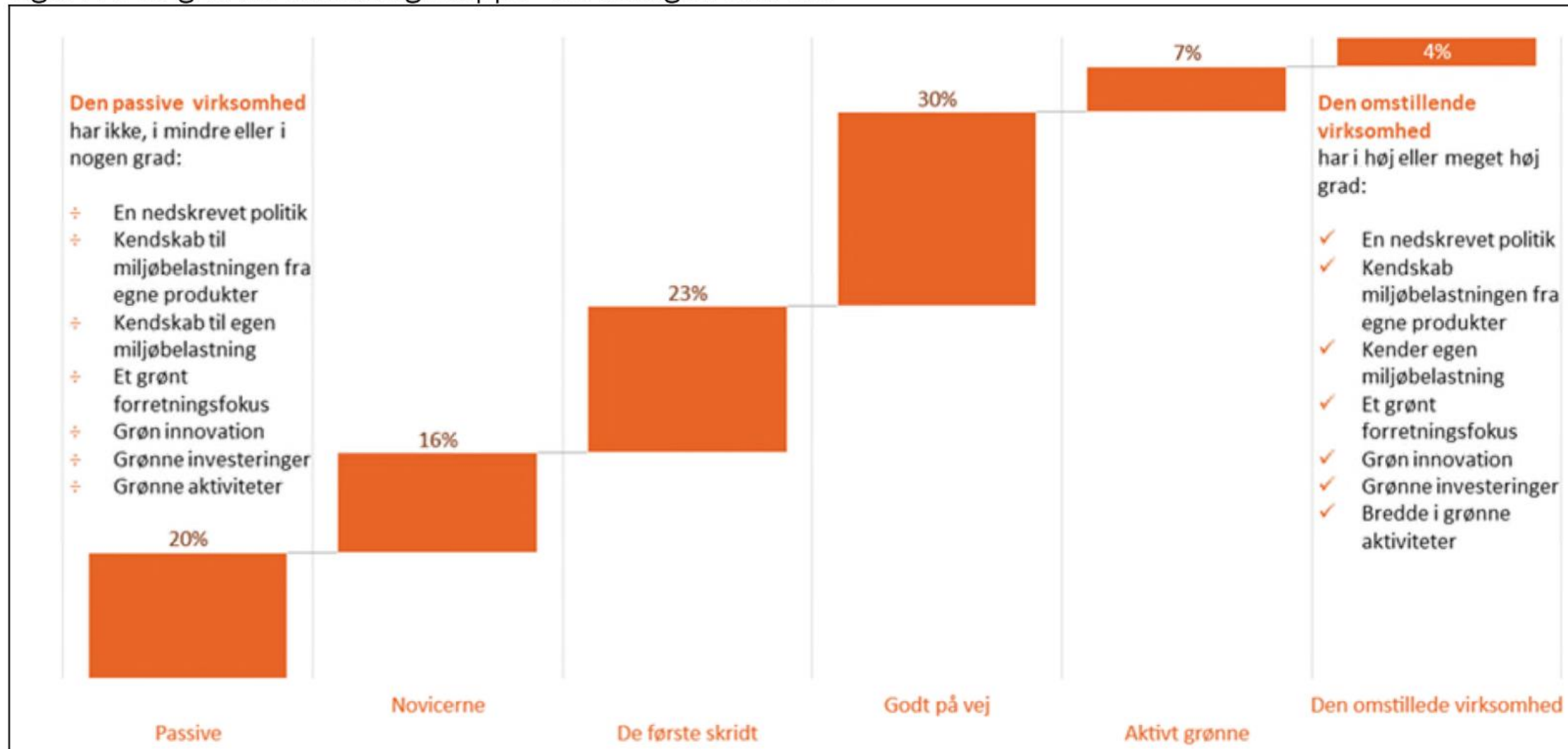
Den 28. marts har Danmark opbrugt sine naturlige ressourcer for 2023 som et af de første lande i verden. Dagen er også kendt som 'Overshoot Day'. Resten af året bruger vi flere ressourcer – for eksempel fisk og træ – end Jorden naturligt kan genskabe resten af året. Danmarks forbrug skal reduceres, mener WWF Verdensnaturfonden, som sammen med DBA sætter fokus på genbrug.



STATUS FOR DANSKE SMV'ER

Rapport: "SMV'ernes samarbejde om grøn omstilling". RegLab

Figur 2 Den grønne omstillingstrappe - fordeling af SMV'ere



FRA SNAK OM GRØN OMSTILLING TIL DOKUMENTATION AF BÆREDYGTIGHED



Greenwashing: Når det er lidt for grønt til at være sandt


danwatch
undersøgende journalistik

TEMAER SENESTE UNDERSØGELSER FOTO LYD VIDEO

6. JANUAR
2022

BYGGERI OG INFRASTRUKTUR | ENERGI | FISKERI | FØDEVARER | INVESTERING OG PENSION | IT OG TEKNOLOGI | LANDBRUG | LEGETØJ | MEDICINALINDUSTRIEN | SÆBE
| SMYKKER | SPORT | TØJ OG TEKSTIL

Ombudsmanden til kamp mod greenwashing

Virksomheder må kun kalde sig bæredygtige og grønne, hvis de faktisk kan dokumentere det. Og Forbrugerombudsmanden har fået 28 millioner til at komme efter dem, hvis de snyder.



Forbrugerombudsmanden er en kvinde ved navn Christina Toftegaard Nielsen. Hun har fået 28 millioner til behandle klager om vildledende miljømarkedsføring, der hober sig op på hendes bord.

PR

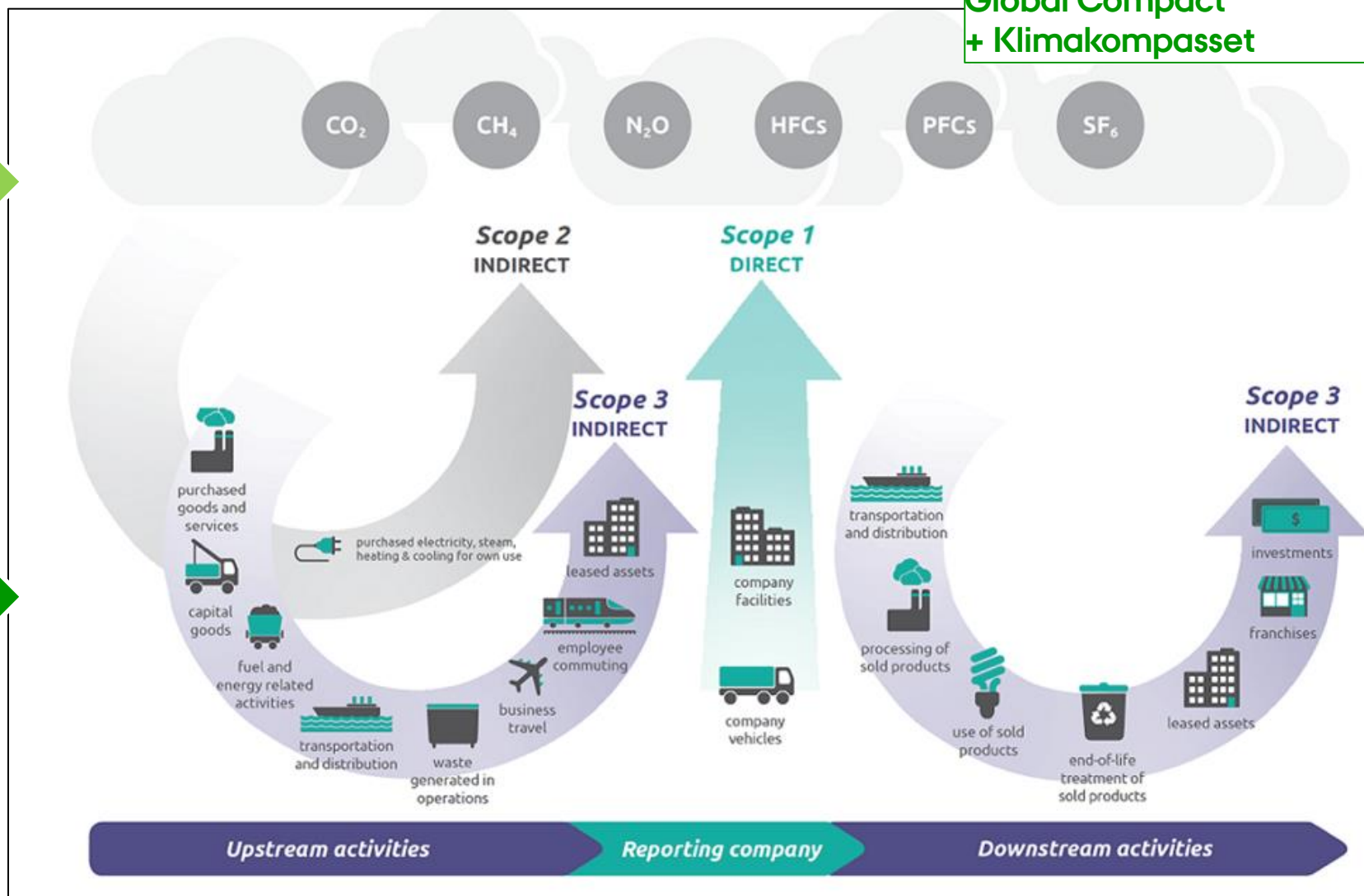
EU-TAKSONOMI + ESG

For mere viden:
**NEM GUIDE TIL
KLIMAREGNSKABET**
Global Compact
+ Klimakompasset

EU-taksonomien er EU's klassifikationssystem for bæredygtige aktiviteter, og funderet i det såkaldte CSRD-direktiv, der trådte i kraft Jan 2022.

Den stiller krav om ESG rapportering af udledning for de største virksomheder.

MEN SMV'erne påvirkes også, da de er underleverandører!



ESG – ENVIRONMENT, SOCIAL, GOVERNANCE



1. januar 2024
(med første rapportering for regnskabsåret 2024 i 2025)

Store virksomheder af interesse for offentligheden (statslige aktieselskaber og børsnoterede selskaber) med over 500 medarbejdere.

1. januar 2025
(med første rapportering for regnskabsåret 2025 i 2026)

Andre store virksomheder med mere end 250 medarbejdere og/eller 40 mio. euro i nettoomsætning og/eller 20 mio. euro i balancesum.

1. januar 2026
(med første obligatoriske rapportering for regnskabsåret 2028 i 2029)

Børsnoterede SMV'er omfattet - men kan fravælge rapportering for 2026 og 2027. Fuld rapportering skal derfor foretages senest for regnskabsår 2028.

<https://erhvervsstyrelsen.dk/vejledning-vejledning-om-esg-taksonomi>

FRA COMPLIANCE TIL FORRETNING

CASE: AM TOOLING

AM Tooling blev startet i en garage af to odenseanske værkstøjsmagere i **1973** og var i flere år en lokal leverandør af snit/stanse værktøj.

- Har idag **ca. 75 ansatte**
- **En omsætning på 72,5 mio. kr. (2022/2023).**

Siden 2012 har AM Tooling specialiceret sig i at udvikle fuldautomatiske produktionslinjer til leverandører af aluminiums komponenter til bilindustrien.

Idag er de Danmarks førende leverandør af produktionsværktøjer og komplette produktionslinjer **og har vundet indpas på det internationale marked.**



Bæredygtighed i Fokus.

Fokuseret klimaindsats

Siden 2021 har AM Tooling arbejdet fokuseret med at nedbringe CO₂-udledninger gennem ambitiøse reduktionstiltag.

Vores indsatser er baseret på en kortlægning af vores CO₂-aftryk.

Det er svært, men vi er godt på vej

Vi er bevidste om og har respekt for, at det kræver struktureret og fokuseret indsats at reducere CO₂-udledninger.

Vi monitorerer vores indsatser ved årlige målinger af vores CO₂-aftryk.

Reduktionsmål efter Paris-aftalen.

Gennem Science Based Target (SBTi) er vores reduktionsmål blevet valideret i forhold til Paris-aftalens målsætninger.

En Målsætning om begrænse den globale opvarmning til 1.5°C i 2030

NYT ESG PROJEKT

- Afgørende faktorer for at lykkes med ESG og grøn omstilling er at det ikke bare bliver en compliance øvelse!
- Gør ESG til jeres roadmap for bæredygtig forretningsudvikling!

Projektets mål

- 1) involvere ca. 25 SMV'er indenfor fem store værdikæder indenfor dansk industri.
- 2) udarbejde ESG rapportering og ESG forretningsudvikling for alle deltagere
- 3) udvikle ESG best practices, guidelines, webinarer, video cases samt 10.000 validerede CO2 emissionskoder og AI-drevet 'trust-factor'.
- 4) sikre landsdækkende formidling, åben adgang til videnværktøjer og guidelines samt tilbud om eftervidereuddannelse.

Professor Annabeth Aagaard from the Department of Management, Aarhus BSS, has received a grant of DKK 6 million from the Danish Industry Foundation for her project: ESG - from reporting to business (ESG - fra rapportering til forretning).

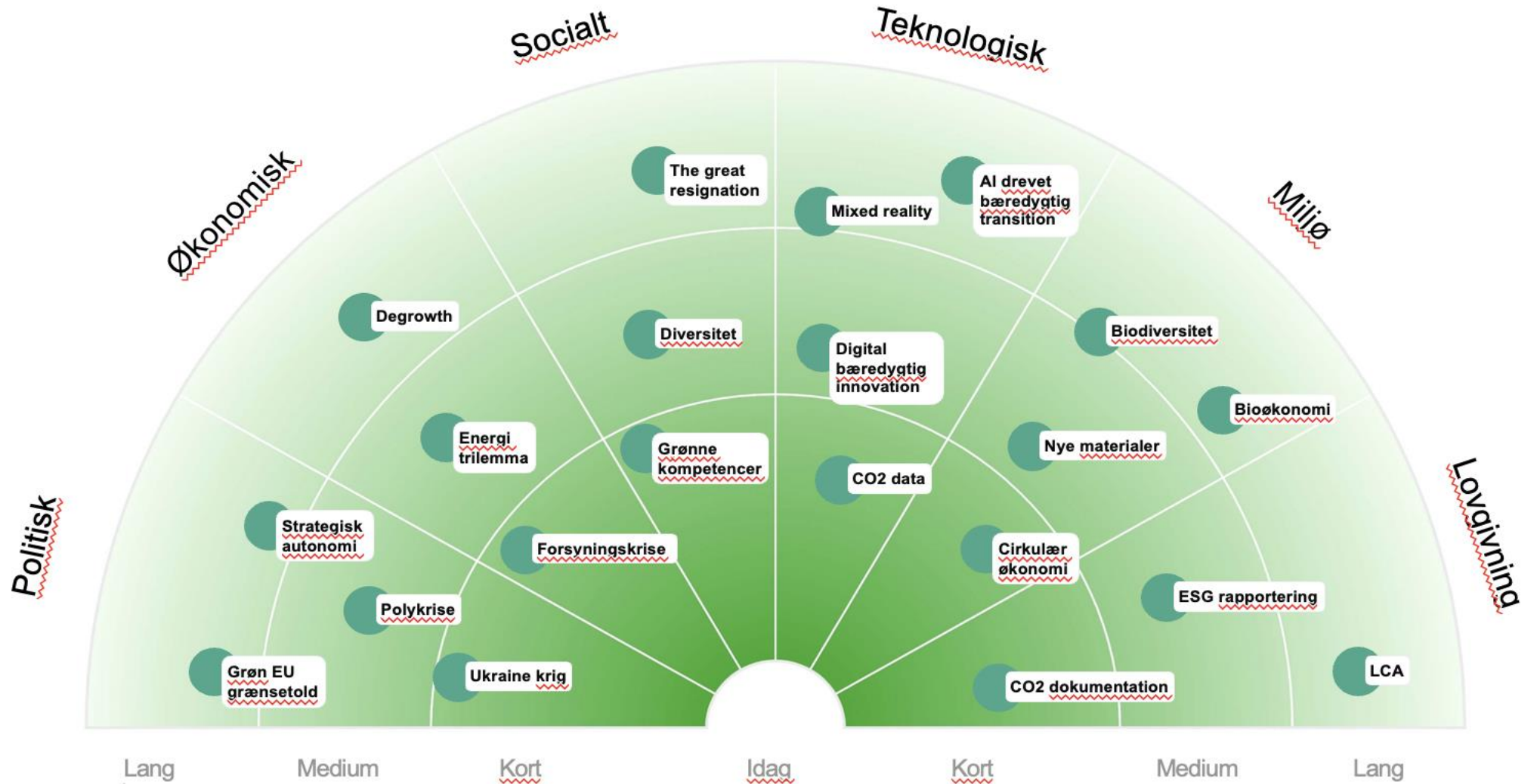


ANNABETH AAGAARD
PROFESSOR

ESG – FRA RAPPORTERING TIL FORRETNINGSUDVIKLING



VÆRKTØJ: RADARMODELLEN



DE FIRE KERNEOMRÅDER AF EN BÆREDYGTIG FORRETNING

En bæredygtig forretning er særlig kendetegnet ved - og er forskellig fra en konventionel forretning - på fire områder:

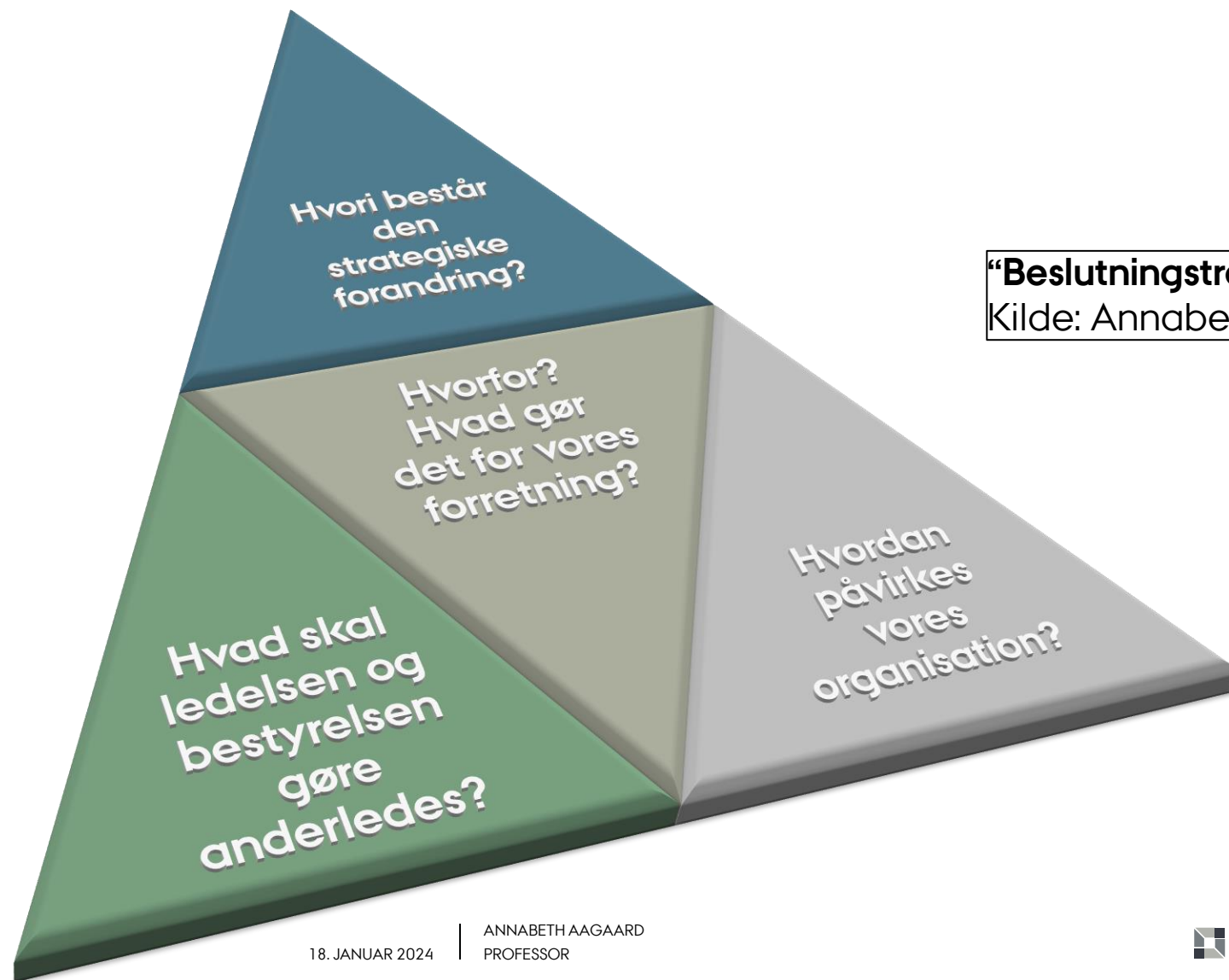
1. Værdien vi skaber igennem vores forretning er både målbar økonomisk, miljømæssigt og socialt

2. Vores værdikæde involverer leverandører, der tager ansvar over for deres egne såvel som virksomhedens bæredygtige interesser

3. Vores kundegrænseflader motiverer kunderne til at tage ansvar for deres eget forbrug samt for deres interesser.

4. Vores finansielle model afspejler en passende fordeling af økonomiske omkostninger og fordele blandt vores samarbejdspartnere og redegør for virksomhedens miljømæssige og sociale påvirkninger.

STIL DE KRITISKE SPØRGSMÅL!



“Beslutningstrekanten”
Kilde: Annabeth Aagaard

TAG UDGANGSPUNKT I FORRETNINGEN

Hvad er jeres
kerneforretning og
hvilken værdi
skaber I?

1. Hvor har vi **en mindre positiv** effekt - socialt eller miljømæssigt?
(Strategi - do less harm)

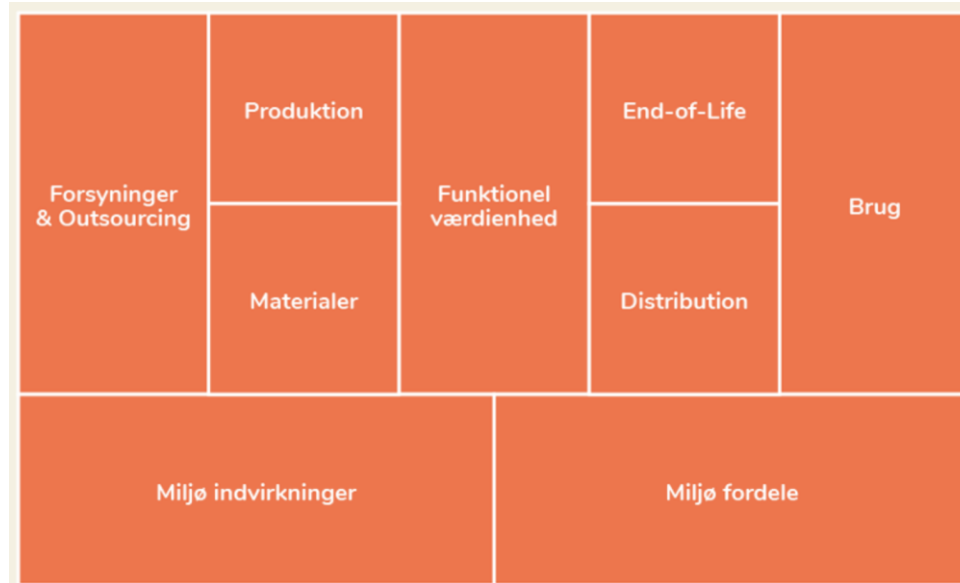
2. Hvor kan vi reelt **gøre en forskel** socialt eller miljømæssigt?
(Strategi - build better future)

3. Hvad gør vi allerede af bæredygtige aktiviteter og hvad er den *reelle* impact?


4. Hvordan skaber vi mere/radikal impact, som giver mening for forretning, kunder, samfund og værdiskabelse?

5. Hvordan understøtter vores vision og strategi reelt den bæredygtige forretningsudvikling?

VÆRKTØJ – TRIPLE LAYERED BMC



Alexandre Joyce & Raymond L. Paquin, 2016.

A conceptual image of a road branching into two paths. The left path is lush green and leads to a bright, sunny sky with birds. The right path is cracked and dry, leading to a dark, stormy sky with lightning. The word 'SOLUTION' is painted on the road surface, with three arrows pointing left, straight, and right.

**Hvordan kommer jeres virksomhed
videre herfra?**

SOLUTION

**Søg og prioritér viden,
ressourcer og samarbejder
der kan understøtte jeres
grønne omstilling og
bæredygtige
forretningsrejse!**



Få mere viden gennem vores forløb, kurser og konferencer

Aarhus Universitet, Center for Små og Mellemstore Virksomheder

Konferencer

Vækst- og udviklingsforløb

Stil skarpt på virksomheden og mulighederne for udvikling

Udviklet i samarbejde med Center for Små og Mellemstore Virksomheder og Sparekassen Kronjylland #påvej



Forløb & Kurser



Se din forretningsmodel i nyt perspektiv



SMV Bestyrelsesuddannelse i **GRØN** omstilling

Næste hold udbydes:
18-19.4. + 30-31.5.2024

Invitation:

Vidensbrunch for ejerledere



AARHUS BSS SCHOOL OF BUSINESS AND SOCIAL SCIENCES AARHUS UNIVERSITET



Tid: Onsdag den 20.5. 2016 kl. 16.00-19.00

Sted: Aarhus BSS Fuglesangs Allé 4 8210 Aarhus V

Generationskifte i små og mellemstore virksomheder

- planlægning og skat

Lektor og kontaktperson: Lektor/professor 3313 Helle R2 Lone Damsgaard, lode@bss.au.dk, tlf. 8715 2391

Underviser: Professor, ph.d. Mette Havelle Centerleder for Center for Små og Mellemstore Virksomheder, Aarhus BSS

Partner, advokat (H) Michael Sørensen BETH BRUNH

Temamøde

Succes med eksport i SMV'er

- hvad er bestyrelsens rolle?

Temamøde mandag den 14. august 2017, kl. 15.00-19.30 på Aarhus BSS.

18. JANUAR 2024

ANNABETH AAGAARD
PROFESSOR





For kontakt og mere viden:

Mail: aaa@mgmt.au.dk

Center for Små og Mellemstore Virksomheder <https://mgmt.au.dk/smv>

Knowledgehouse www.knowledgehouse.dk

LinkedIn gruppen CSISE
(CSR, Social Innovation, Social Entrepreneurship CSISE)

LinkedIn gruppen DDBM
(Digitalization and digital business models)

TAK FOR JERES OPMÆRKSOMHED!

