

# SUND & BÆLT

18. januar 2024

Administrerende direktør Mikkel Hemmingsen





# SUND OG BÆLT'S BÆREDYGTIGHEDSSTRATEGI

## Overordnede koncernmål for bæredygtighed



### KERNEFORRETNING

Sund & Bælt Holding A/S projekterer, anlægger og driver infrastruktur, der dækker fremtidens behov, på en bæredygtig måde for mennesker og natur



# MIT BUDSKAB

- Anlæg
  - Branchen driver ikke udviklingen uden at have garantier for efterspørgsel
  - Regeringens CO2-mål gør, at bygherren bliver nødt til at sætte nogle krav, som kommer til at indgå i udvælgelseskriterier, og acceptere, at der er en omkostning forbundet hermed
- Vedligehold
  - Vi skal have gjort vedligehold digitalt. Ansvaret ligger hos bygherren, og her kommer vi til at skærpe krav betydeligt og håbe på, at branchen bliver klar
- Natur og biodiversitet
  - Vi skal levere mere natur og biodiversitet, end vi tager ud



# Ressourceforbrug

## Projektering

- Projektdesign med fokus på ressourceforbrug
- Genanvendelse af materialer
- Optimere design for at reducere brug af stål og beton
- Indtænke levetid i design for at reducere TCO af CO2

## Anlæg

- CO2 som tildelingskriterie
- Transport af materialer
- Produktion af stål og cement
- Elektrificering af maskiner og fabrik
- Energiforsyning
- Incitamentsmodeller for at reducere CO2 og forlænge levetid

## Asset Management

- Digital asset management
- TCO strategi for vedligehold

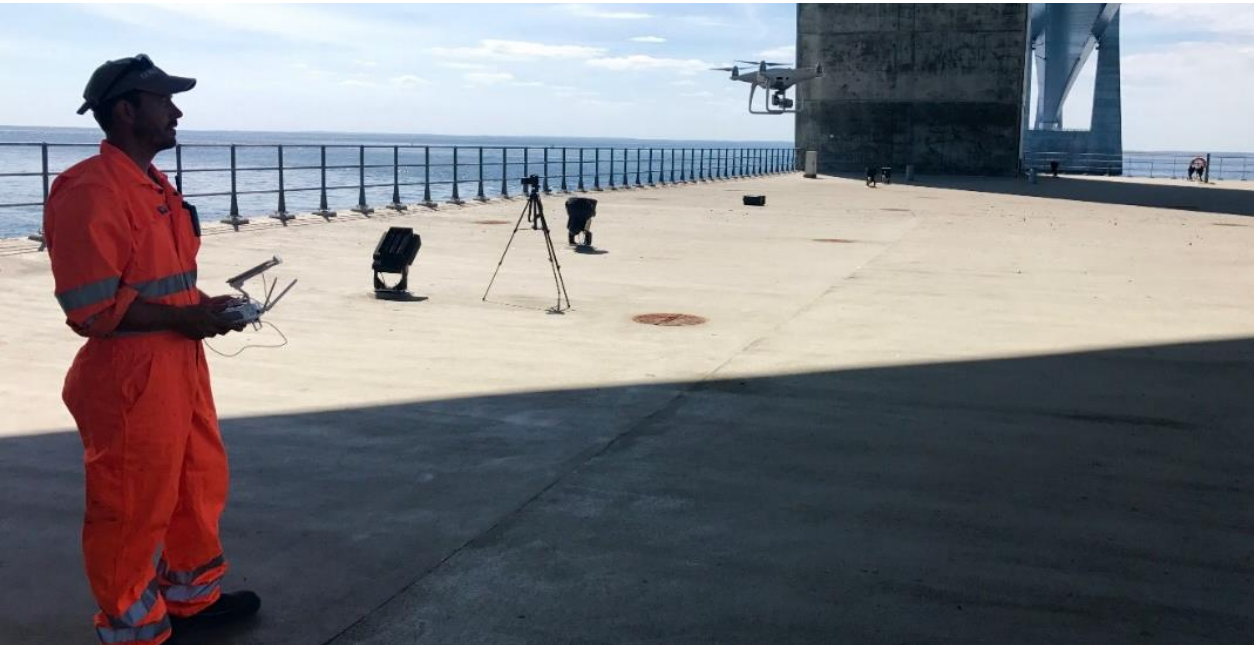




# BETONINSPEKTION PÅ STOREBÆLT



# DRONE INSPEKTION – EN FORBEDRING AF DEN KLASSISKE METODE



- Fotos indsamles med drone
- Billeder vurderes manuelt for skader, og algoritmen trænes af betoneksperter
- Skader indtegnes i web-løsning
- Det er muligt at screene/overvåge store konstruktioner
- Behovet for manuel inspektion i særlige områder udgør <10%

## Udfordringer:

- Billedkvalitet
- Vejrforhold





**BIODIVERSITET**



# NATUR OG BIODIVERSITET+

Vi skal maksimere biodiversitet i vores anlæg ved, at vi skal:

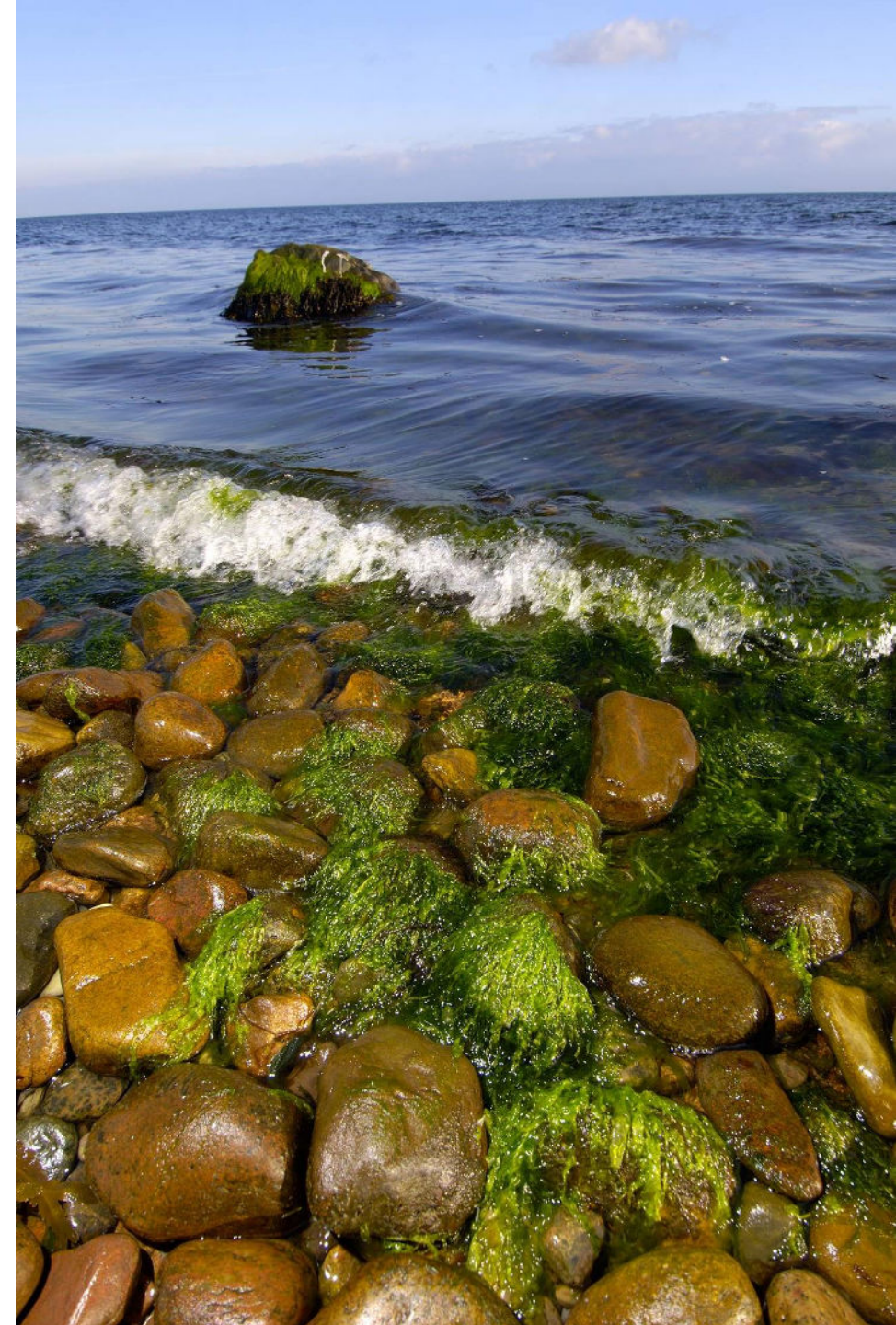
- indtænke biodiversitet ved at se på multifunktionalitet af anlæg i designfasen
- indtænke opgravet jord til nye naturområder
- bruge erstatningsnatur aktivt og skabe mere biodiversitet på andre arealer
- udføre aktiv naturforvaltning med kunstige vadeområder, rev, ålegræs





# BIODIVERSITET+ I PRAKSIS

- Biodiversitet+ handler om at bruge et anlægsprojekt til at lave mere natur.
- Det opgravede materiale på Øresund blev brugt til at lave den kunstige ø Peberholmen, som har et rigt dyreliv og er placeret, så den ikke har nogen blokerings effekt
- På Storebælt blev det opgravede materiale brugt til at lave det nye Sprogø, som i dag er hjemsted for et af de største områder for trækfugle, og det marine liv omkring bropillerne er væsentligt forøget.
- På Femern har vi anlagt Lungholm sø som erstatningsnatur, og vi vil yderligere anlægge stenrev i Femern Bælt.
- Vi er ved at undersøge, hvordan man kan bruge genbrugsvand i betonproduktionen, hvordan man kan udlægge mere Ålegræs (det skulle opsamle 10 gange så meget CO<sub>2</sub> som regnskov), og hvordan man kan bygge så anlæg naturligt indgår i naturen.







**TAK FOR OPMÆRKSOMHEDEN**