

# ESG-workshop Vidensdage 2024

Jens Guld  
Virksomhedsrådgiver DM&E  
Telefon : +45 7641 3661  
Mail: [jtg@dmoge.dk](mailto:jtg@dmoge.dk)



# ESG

Miljø	Sociale forhold	God selskabsledelse
<p>Hvordan en virksomhed bruger ressourcer og energi, håndterer affald og emissioner og udarbejder en handlingsplan i forhold til klimaændringer kan alle være vigtige miljømæssige kriterier.</p>	<p>Hvordan en virksomhed behandler sine medarbejdere, håndterer sundheds- og sikkerhedsmæssige anliggender og forholder sig til det samfund, den driver forretning i, kan alle være vigtige sociale kriterier.</p>	<p>En virksomheds mangfoldighed, forretningsetik, lønforhold for medarbejdere og en virksomheds bestyrelses uafhængighed og ejerforhold kan alle være vigtige ledelsesmæssige kriterier.</p>
 Energi	 Arbejdskraft	 Etik
 Affald	 Samfund	 Mangfoldighed
 Materialer	 Sundhed og sikkerhed	 Ejerforhold

# Baggrund



# Hvem? Krav iflg. CSRD & ESRS

1. januar 2024

- Børsnoterede virksomheder

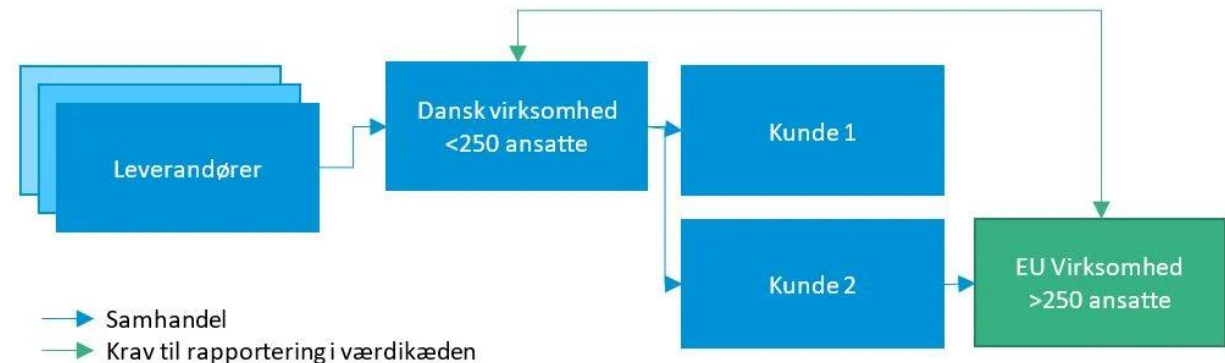
1. januar 2025

- Klasse C virksomheder (500 ansatte, oms. 313 mio., balance 156 mio.)

Men

- Der er kædeansvar!

**Dette har størst betydning for jer**



Kilde: <https://www.danskindustri.dk/>



# Flere sider af samme sag.

## **ESRS-standarder**

- Supplerende regler ved EU-forordning vedr. standarder for bæredygtighedsrapportering pr. 31.7.2023

Standarderne tager udgangspunkt i EU Taksonomi og har indflydelse på hvordan virksomheden skal rapportere ift. CSRD fra 2024 og fremad

## **EU-taksonomi**

- Definition af bæredygtige investeringer
- Realisering af Green Deal (den europæiske grønne pagt)

## **GHG Protocol**

- Standard for udarbejdelse af CO<sub>2</sub>e regnskaber (Green House Gas)







# EU GREEN DEAL

VISION

PLAN

MEKANISME



**CSRD**  
Corporate  
sustainability reporting  
directive



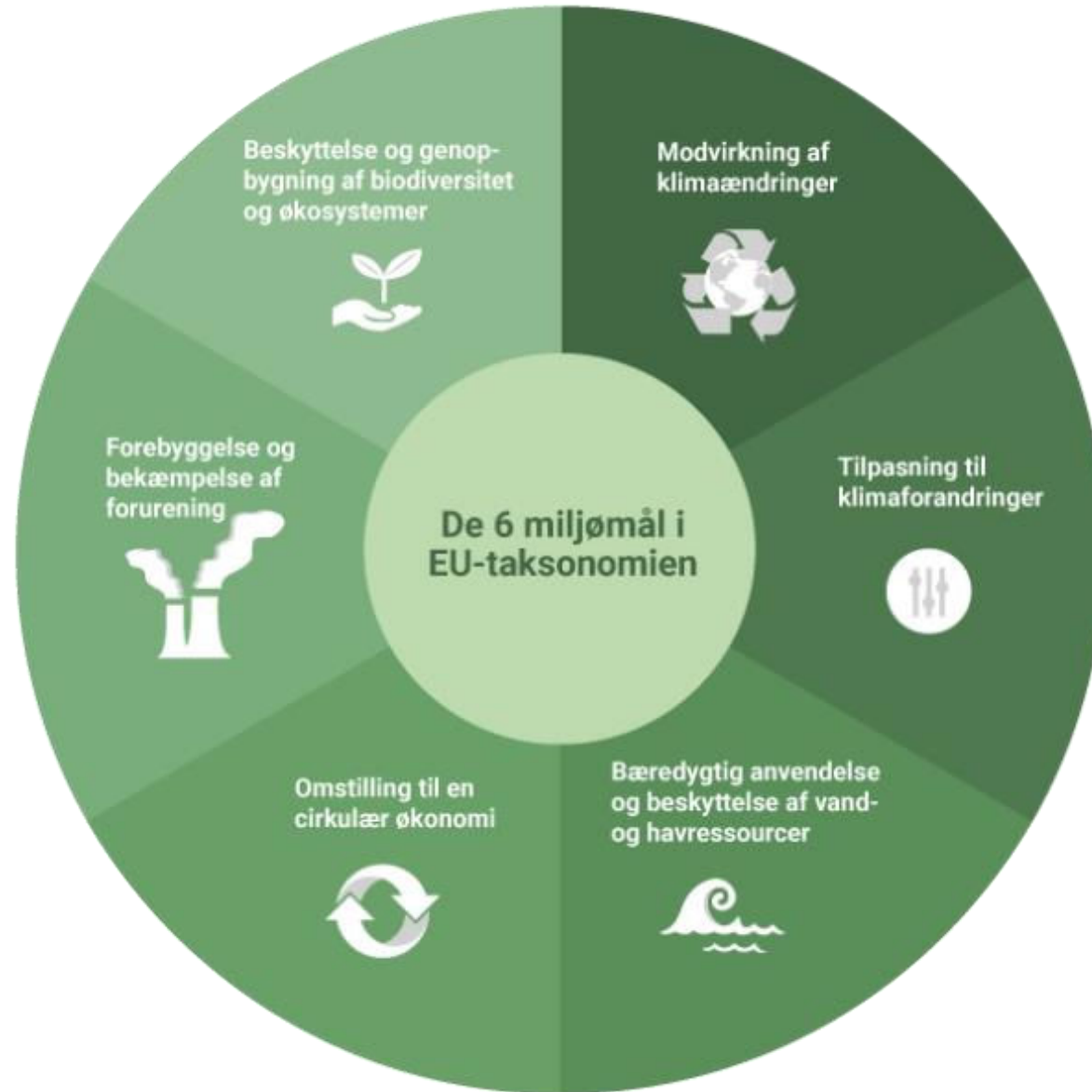
**EU Taxonomi**



**CSDDD**  
Corporate sustainability  
due diligence directive

# EU-taksonomi

- EU's taksonomi er et klassifikationssystem, som definerer, hvornår en virksomheds økonomiske aktivitet er bæredygtig.
- Taksonomien indeholder 6 miljø mål.
- Desuden indeholder taksonomien sociale minimumsstandarder bl.a. de grundlæggende internationale menneskerettigheder.





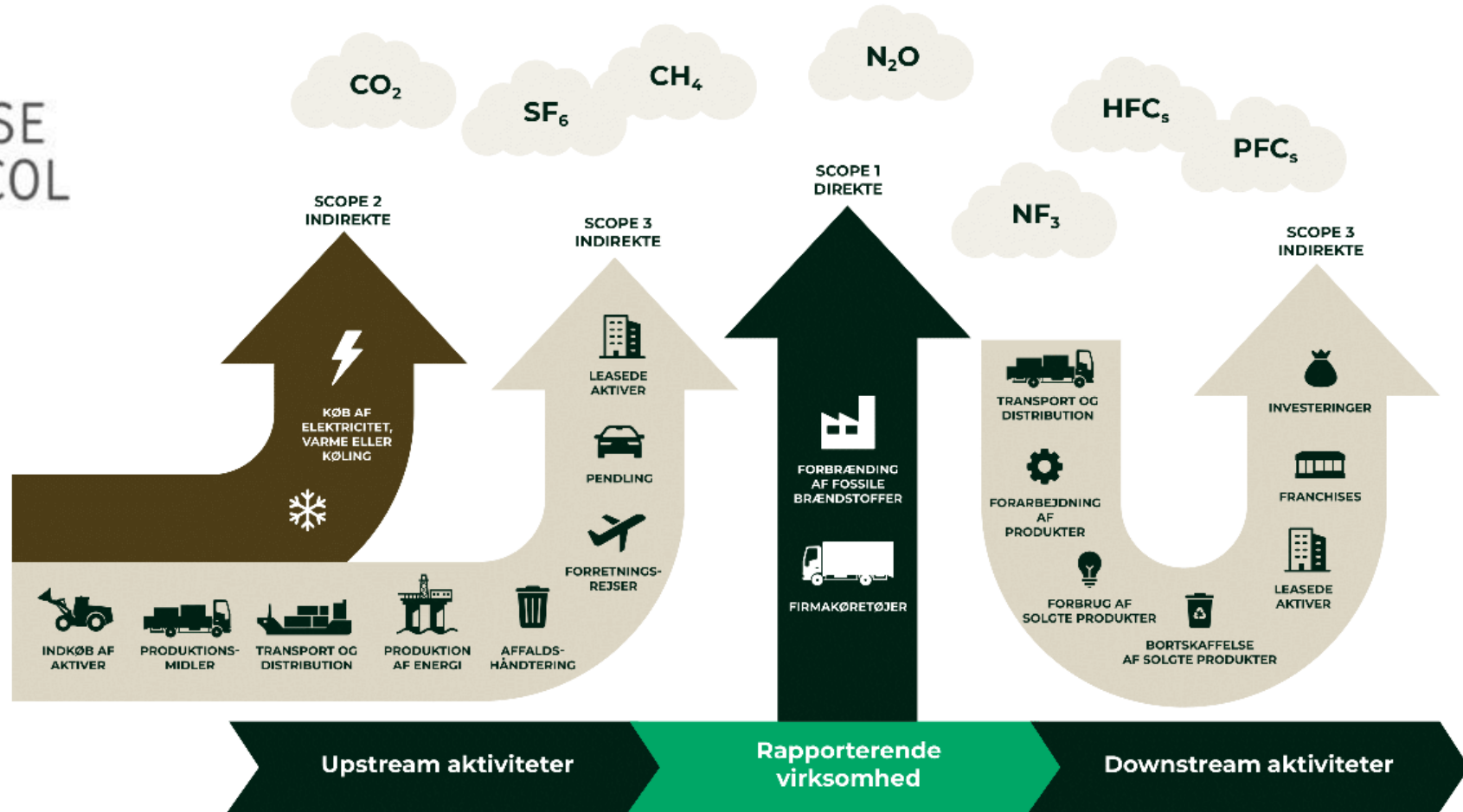
# ESRS (European Sustainability Reporting Standards)

- CSRD direktivet om bæredygtighedsrapportering forudsætter at de detaljerede rapporteringskrav fastlægges i særlige standarder.
- Dette sker med vedtagelsen af særlige bæredygtigheds-standarder med navnet European Sustainability Reporting Standards (ESRS).

<b>General</b>	1 General principles 2 General, strategy, governance and materiality disclosure requirements
<b>E Environment</b>	E1 Climate ← E2 Pollution E3 Water/Marine E4 Biodiversity and ecosystems ← E5 Resource use and Circular economy
<b>S Social</b>	S1 Own workforce S2 Workers in the value chain ← S3 Affected communities S4 Consumers and End-users
<b>G Governance</b>	G1 Business conduct



# GREENHOUSE GAS PROTOCOL





DME<sup>®</sup>  
ESG+

# Hvad indeholder ESG-rapporten?

- Præsentation af virksomheden
- Væsentlighedsanalyse (Valg af de emner som er relevante)
- Handlingsplan (Baseline og indsatser)