

**KØREKORT TIL  
FREMtiden:  
FIND VEJ “FRA  
MERE TIL BEDRE”  
(DEN RIGTIGE SIDE AF FREMTIDEN)**

Chief Futurist

**Anne Skare Nielsen**



A close-up photograph of a hand giving a thumbs up gesture. The hand is in sharp focus, with the thumb pointing upwards. In the background, a person's face is visible but heavily blurred, showing a slight smile. The lighting is warm and soft, creating a positive and celebratory atmosphere. A black rectangular box with white text is overlaid on the left side of the image.

**Du er bestået!**



**Når verden ændrer sig ..**

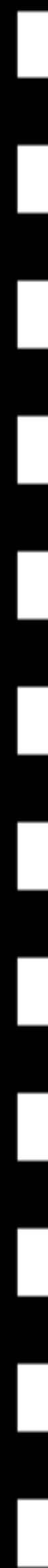
**.. ikk' vær' en spøgelsesbilist!**

**FJENDER**

**ALLIEREDE**

**FJENDER**

**MERE**



**ALLIEREDE**

**BEDRE**

**FJENDER**

**MERE**

**HÅRDT**

**ALLIEREDE**

**BEDRE**

**SVÆRT**

# Guide til brobygning mellem Generationerne

The Greatest  
(1901-27)

The Greatest 2.0  
(2026-39)

Leder efter

Fjender

Allierede



**The Silent**  
(1925-45)

**Boomers**  
(1945-65)

**Gen X**  
(1965-1979)

**Millennials**  
(1980-1994)

**Gen Z**  
(1995-2012)

**Gen Alpha**  
(2012-2025)

Tillid til:  
Holdning:  
HKDGF...  
Tech:

Hårdt arbejde  
Vi byggede det  
Din familie  
Radio

Institutionerne  
Vi ved det hele  
Dit land  
TV

Innovatørerne  
Vi finder ud af det  
Din chef  
Walkman

Ikke noget specielt  
Vi eksperimenterer  
Mig  
Mobil

Hinanden  
Vi føler og heler  
Min historie  
Social media

Venlighed  
Vi sam-skaber og deler  
Mit "communteam"  
AI

Internettet fødes

Frihed + Dualitet + Tribal kamp

Dømt til frihed + Komplexitet + Planetær kamp

# Guide til brobygning mellem Generationerne

The Greatest  
(1901-27)

The Greatest 2.0  
(2026-39)

Leder efter

Fjender

Allierede



Gen X  
(1965-1979)

Millennials  
(1980-1994)

Gen Z  
(1995-2012)

Gen Alpha  
(2012-2025)

Innovatørerne  
Vi finder ud af det  
Din chef  
Walkman

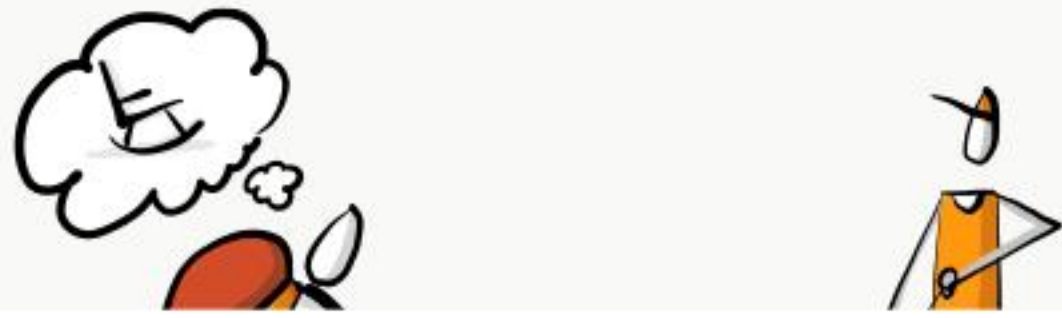
Ikke noget specielt  
Vi eksperimenterer  
Mig  
Mobil

Hinanden  
Vi føler og heler  
Min historie  
Social media

Venlighed  
Vi sam-skaber og deler  
Mit "communteam"  
AI

Internettet fødes

Dømt til frihed + Komplexitet + Planetær kamp





En tur til byen?



K. Hansen  
1958

**Hvad lavede dine bedsteforældre?**

**Hvad vil næste generation se som "en tur til byen i hestevogn"?**





hmmm ..  
.. det ligner  
windows 98

**HVORDAN  
BLI'R JEG  
VISIONÆR?**

**mere**

**Nuet er for sent!**



2215+810

**Verden er “af lave”**



# Surferne: Fremtiden kommer hurtigere og slår hårdere



Update fra Davos

# Hvor mange ledere tror på vækst?

2022

2023

Update fra Davos

# Hvor mange ledere tror på vækst?

2022

2023

75%



Update fra Davos

# Hvor mange ledere tror på vækst?

2022

75%

2023

50%



**Dødspølserne: Det går over / holder min tid ud / ka' jeg ikk' overskue**



**Tænk som en turist!**

**Vacation mode on!**

**Nådada?!**







**Nådada!**

**Interessant!**

**Ej, hvor fedt!**

Nådada ...





**NådaDA!**



**Nåå dada!**





o  
**NÅDADA!!**



A close-up photograph of a snowy owl's face. The owl has bright yellow eyes and its mouth is wide open, showing a pinkish-red interior. The owl's feathers are white with dark brown spots. The background is a blurred wooden structure.

**Nådada!**

**Nådada!**

**(Lidt bøvet)**

**“Sig noget mer””**





**Huh!**

**Wow!**



**Energi**

**Nådada!**



# Fremtidssans "MBS":

**se**  
fremtiden



**Mind**

+

**mærke**  
fremtiden



**Body**

+

**tro**  
på fremtiden

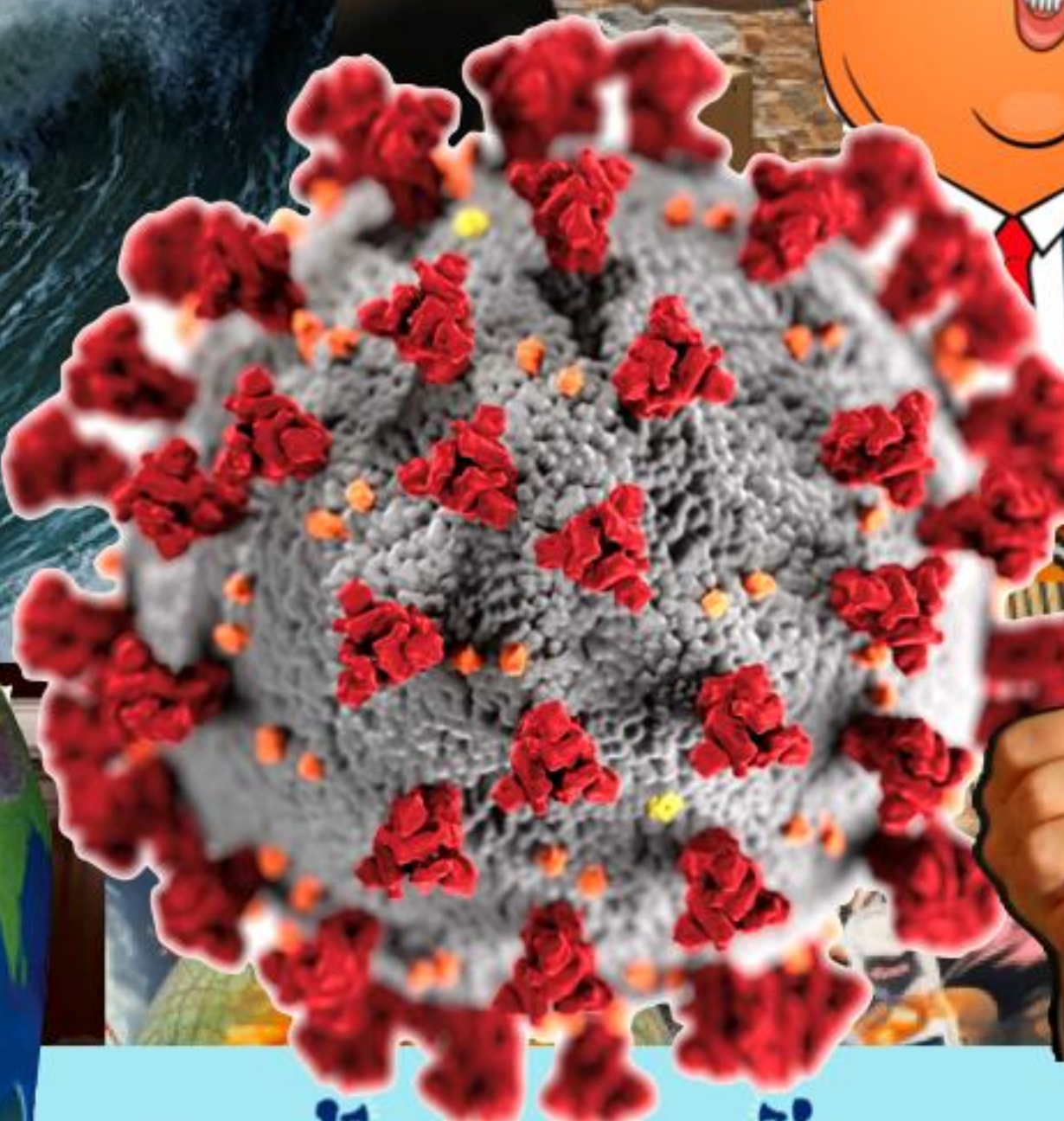


**Soul**





#METOO





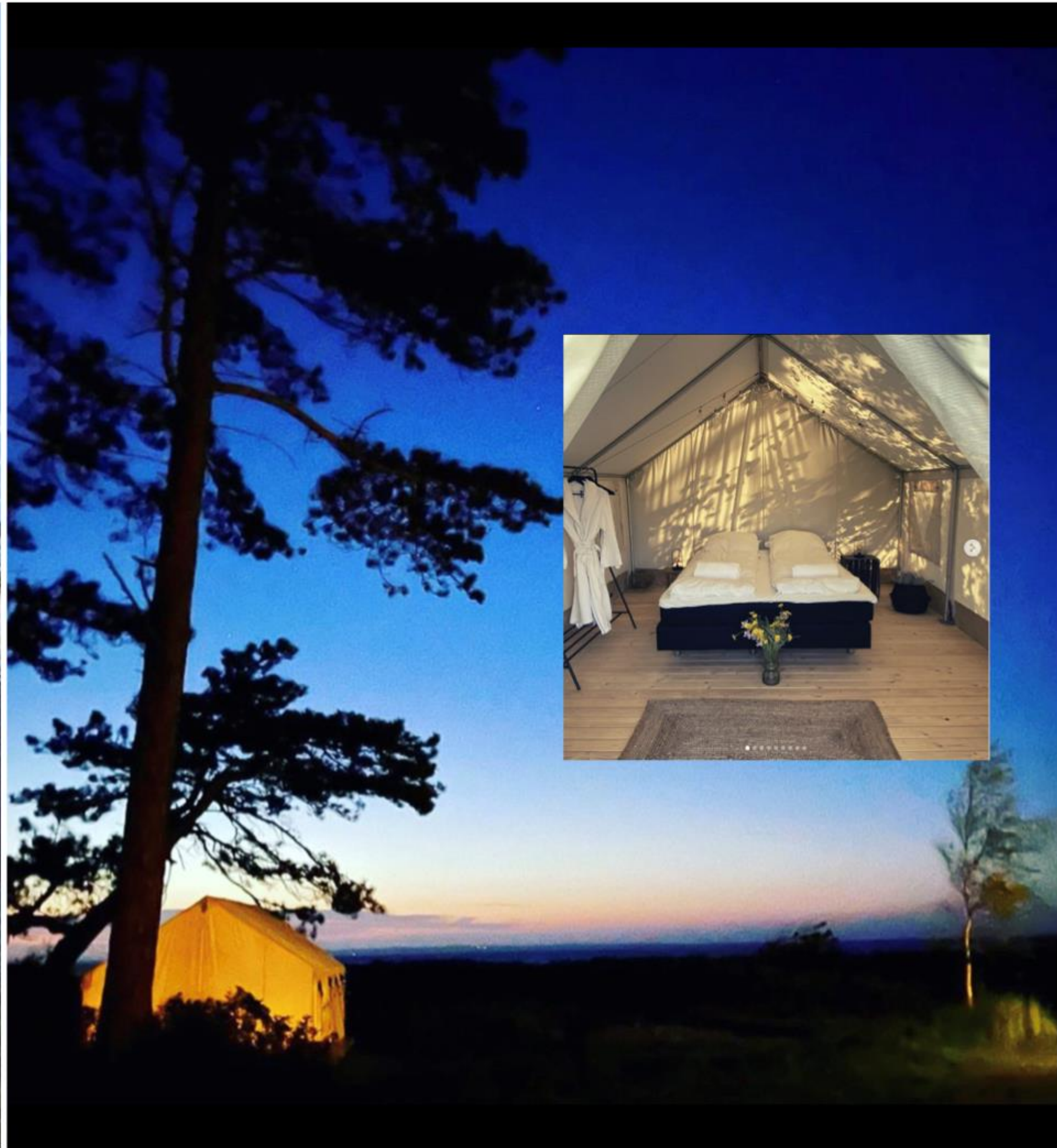


The background consists of several overlapping, wavy bands of different shades of blue, creating a sense of movement and depth. The colors range from a light, sky-like blue at the top to a deeper, oceanic blue at the bottom. The waves are smooth and fluid, resembling the surface of water or the folds of a fabric.

**Camping**





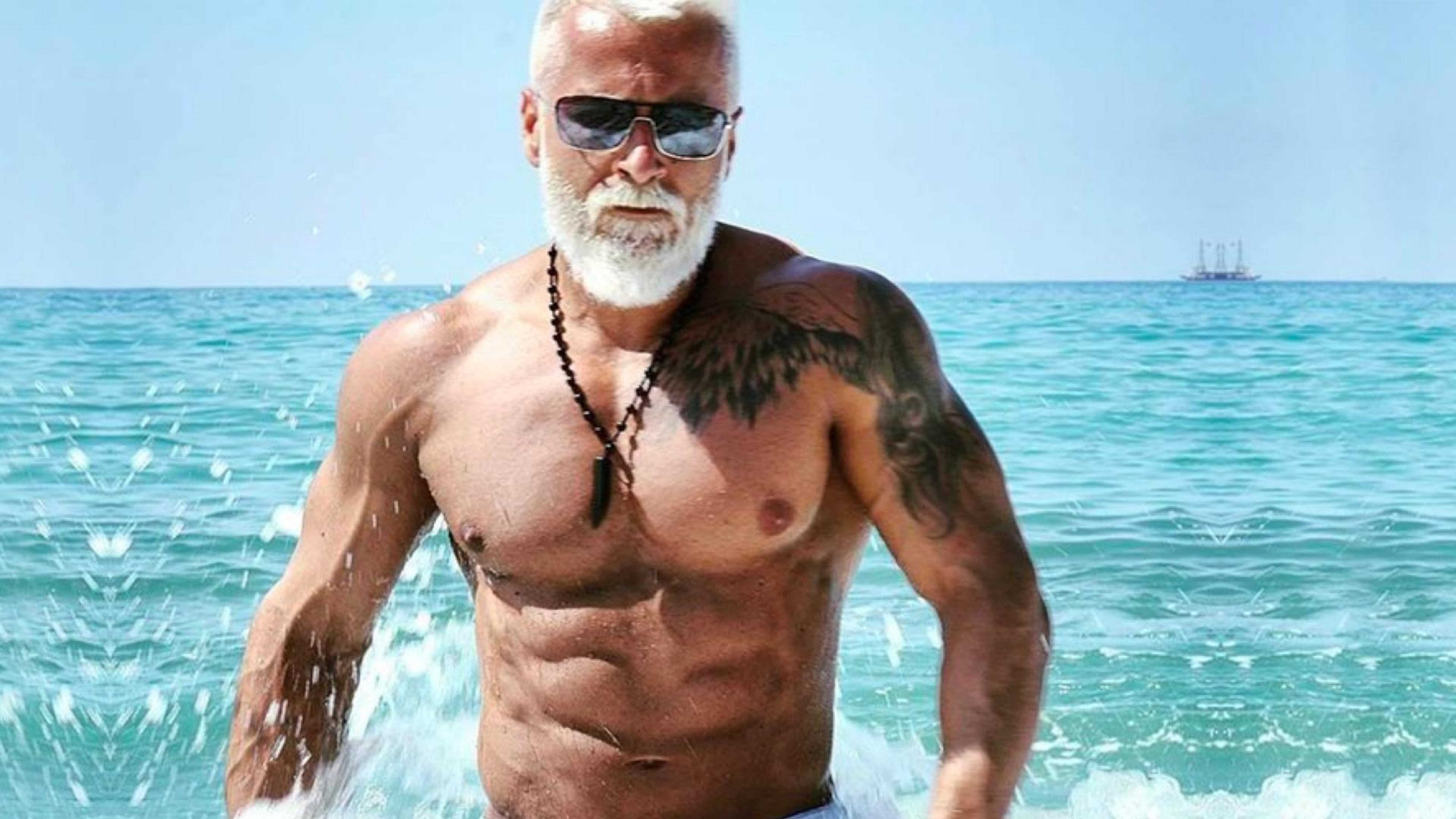


The background consists of several overlapping, wavy bands of different shades of blue, creating a sense of depth and movement. The colors range from a light, sky blue at the top to a deeper, more saturated blue at the bottom. The waves are smooth and fluid, resembling water or a stylized landscape.

**Gammel**







The background consists of several overlapping, wavy bands of different shades of blue, creating a sense of movement and depth. The colors range from a light, airy blue at the top to a deeper, more saturated blue at the bottom.

**Influencer**





**Corporate influencer ... de nye ledere?**



The background consists of several overlapping, wavy bands of different shades of blue, creating a sense of movement and depth. The colors range from a light, airy blue at the top to a deeper, more saturated blue at the bottom.

**Arbejde**





# EN "QUEST"







# FREMTIDEN

Der hvor alt er muligt :)



# KUNSTIG INTELLIGENS

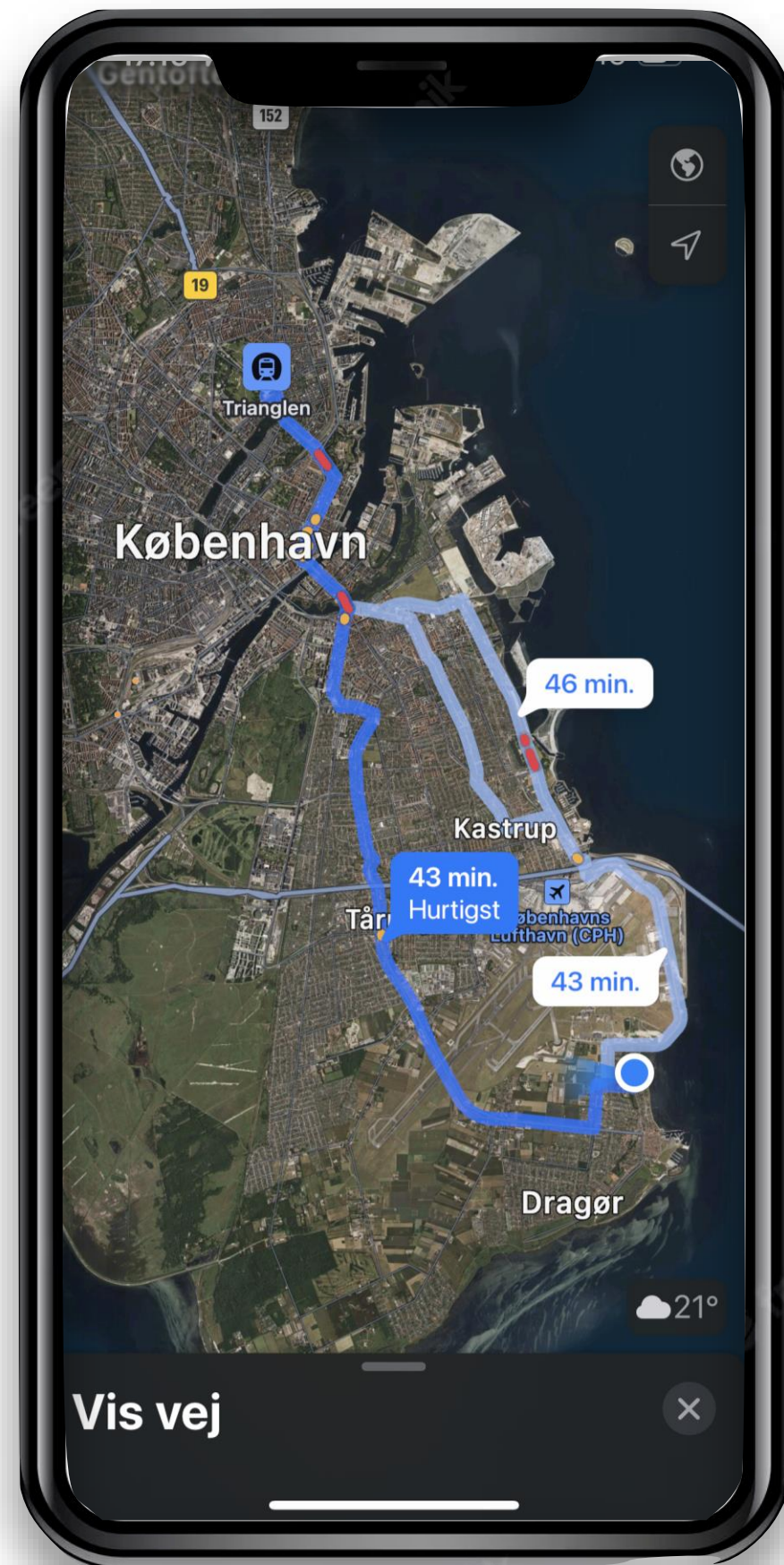
Ikke noget nyt ...  
Men mindblowing!





HeyGen

# DU ER DER ALLEREDE :)



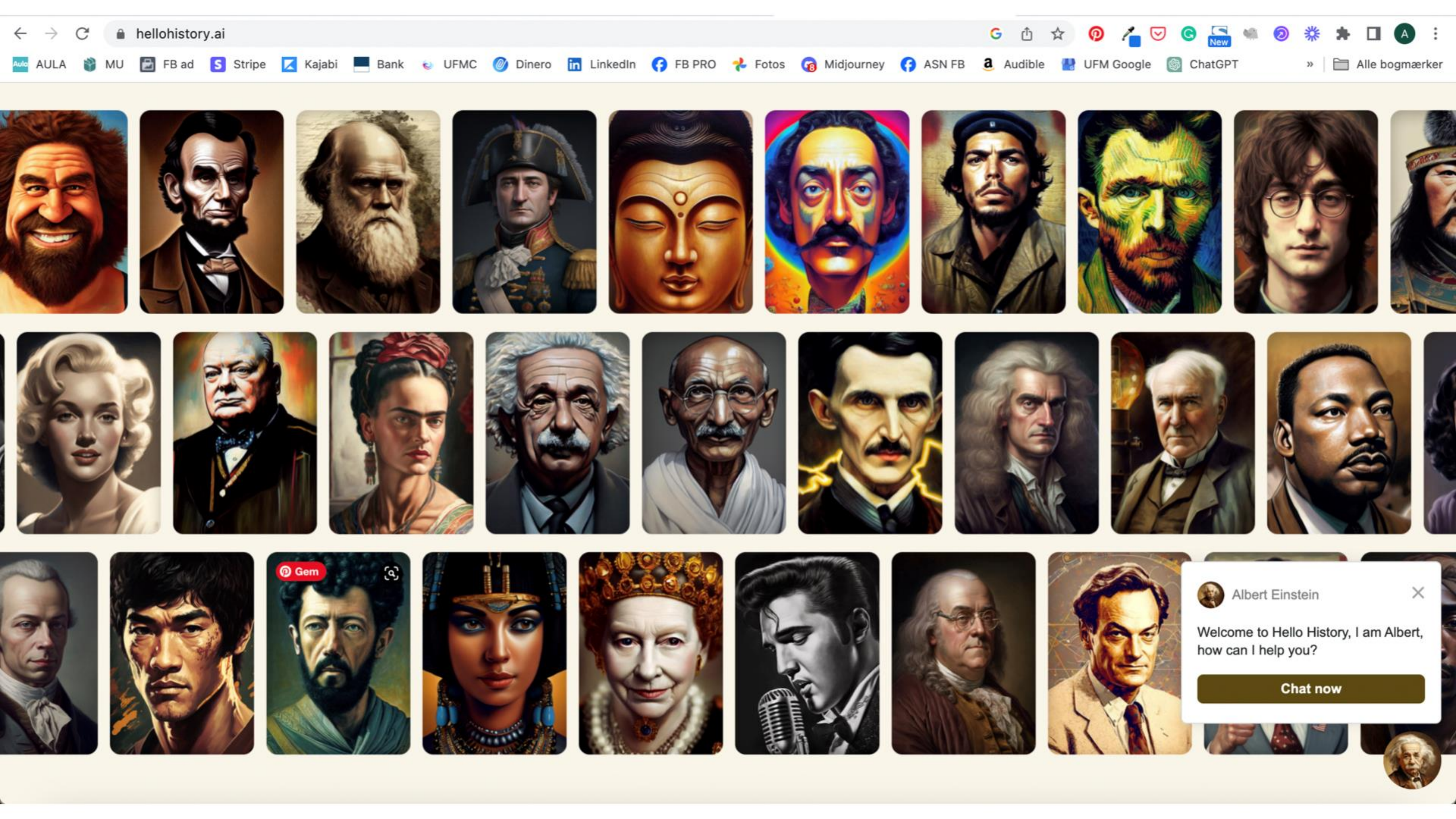
**GPS**



**VEJR**



**DSPL**



Albert Einstein

Welcome to Hello History, I am Albert, how can I help you?

Chat now



**Verden er ikke “af lave”**



# Verden er ved at blive lavet





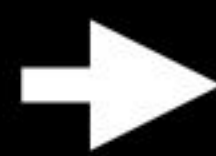
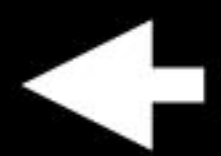
# Verden er ved at blive lavet



Vs



**Tribal mode**



**Planetary mode**

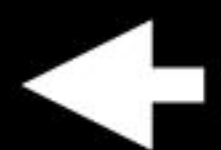
# .. 30 år hvis vi tager os sammen



**Vs**



**Tribal mode**



0,7

**Planetary mode**

## Tribal mode



For lidt  
Dem vs os  
Bekymret  
Silo

Mere/mindre

## Planetary mode



Nok  
“Nådada”  
Bange  
Samarbejde

Bedre: Både-og

**“Jaaa.. buffet!”**



**Tribal mode**



**Planetary mode**



12.09.2021 KL. 19:00

## Familie halverede udgifterne og fik ro i hverdagen. Det kan skade velfærden, hvis det breder sig, mener ekspert.

Nanna Hyldgaard Hansens familie halverede deres forbrug og kunne derfor halvere deres arbejdstid. Det har givet dem ro og nærvær – og en bæredygtig tilværelse.



Et lavere forbrug og færre udgifter gav Nanna Hyldgaard Hansen og hendes mand mulighed for at skru ned for arbejdstiden. Det er godt for familietiden og for klimaet. Arkivfoto: Mikkel Berg Pedersen



A close-up photograph of a snowy owl. The owl has white feathers with dark brown spots on its head and neck. Its eyes are large and bright yellow, and its beak is dark and hooked. The owl's mouth is open, showing a pinkish-red interior. The background is a blurred wooden structure.

**Nådada!**

Få det bedste af det næste!

**FUTURIST  
FREE**



*Sign up*



Anne Skare Nielsen - [anne@universalfuturist.com](mailto:anne@universalfuturist.com) - +45 6179 9002

