

A hand in a dark suit jacket is shaking hands with a glowing digital circuit board. The circuit board is composed of white lines and dots on a blue background, with some lines extending into the corners of the frame. The hand is positioned on the right side of the image, and the circuit board is on the left. The background is a dark blue gradient.

DM&E Vidensdage 2025

**AI og digitalisering
som løftestang for forretningen**

Annabeth Aagaard
Professor, ph.d., cand.merc.
Institut for Virksomhedsledelse
Aarhus Universitet

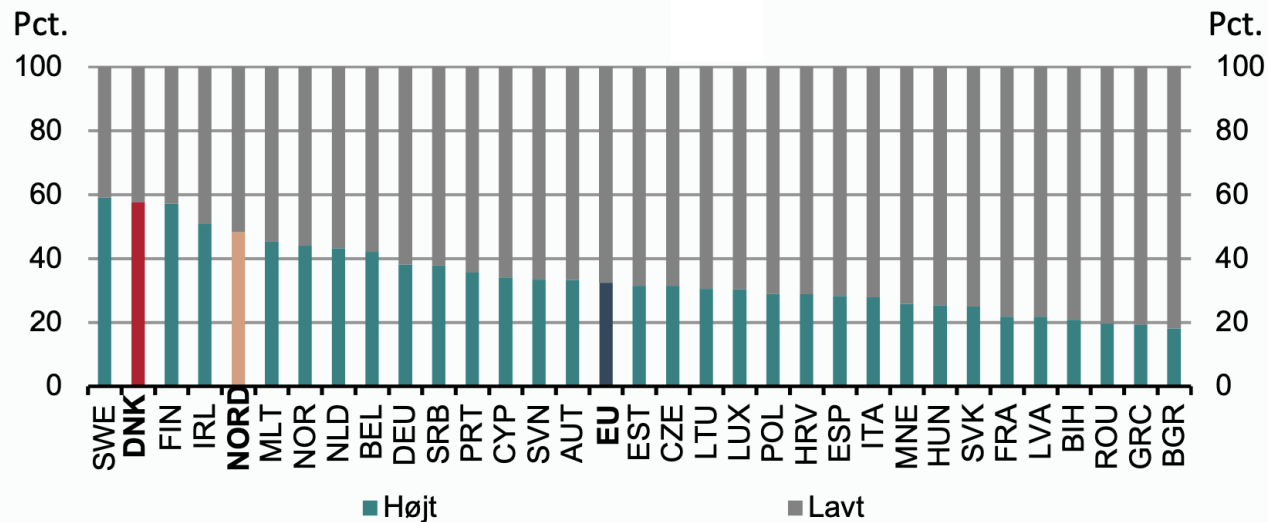
HVAD ER STATUS PÅ DK'S DIGITALISERING?

 digitaliserings og
ligestillingsministeriet

Redegørelse om Danmarks Digitale Udvikling
April 2024

Figur 4.1

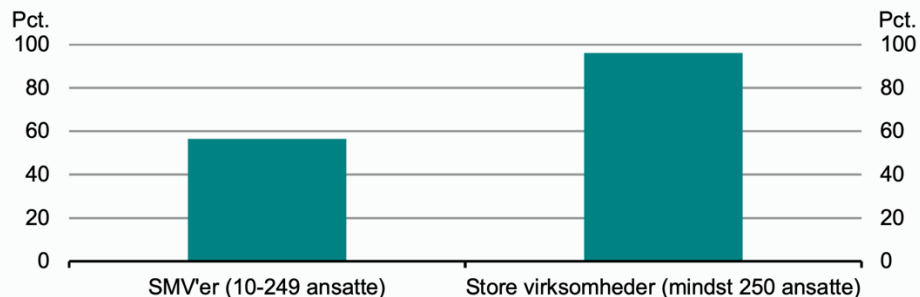
Digitalt niveau i virksomheder (10+ ansatte),



FORSKEL PÅ DIGITALISERING I BRANCHER OG PÅ STØRRELSE

Figur 4.2

Andelen af virksomheder med et højt digitalt niveau i Danmark, 2022

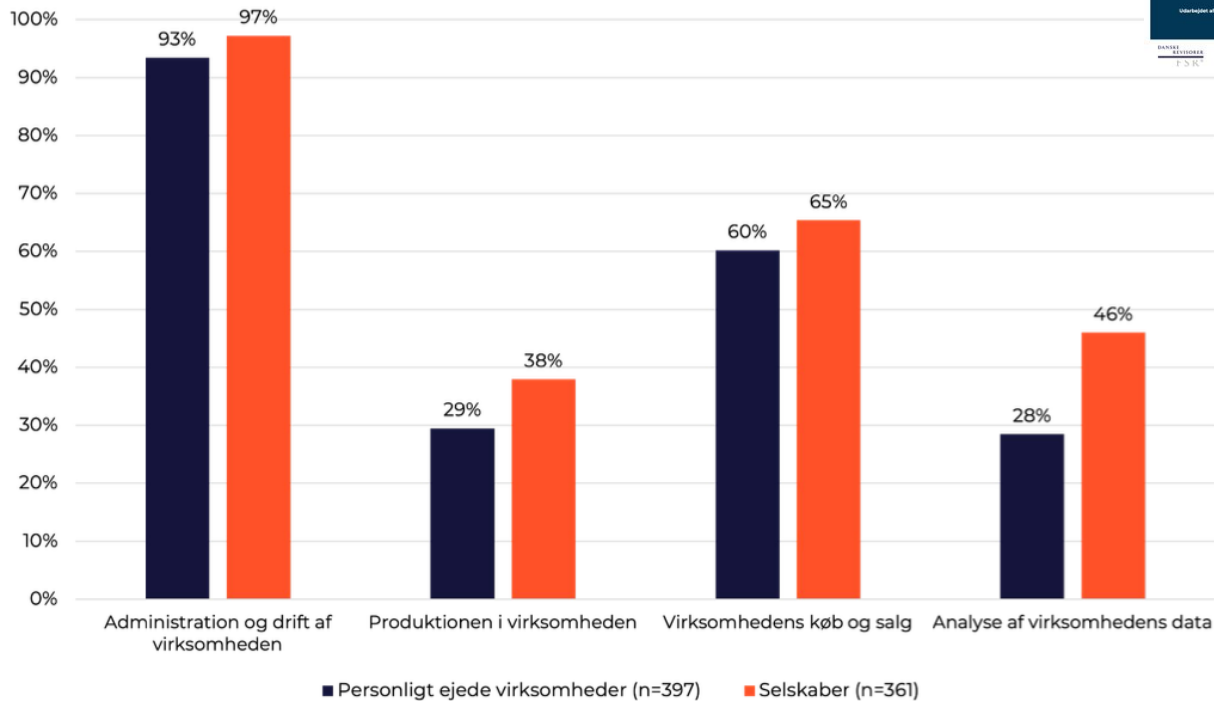


På **brancheniveau** ses det, at indenfor bygge- og anlægsbranchen har 80 pct. af virksomhederne et lavt digitalt niveau. Mens det for informations- og kommunikationsbranchen gælder for mindre end 7 pct. af virksomhederne.

Når man kigger på **virksomhedsstørrelse**, er de store virksomheder markant mere digitale end SMV'erne. Der er en forskel på cirka 40 pct.-point mellem store virksomheder og SMV'er i, hvor mange der har et højt digitaliseringsniveau.

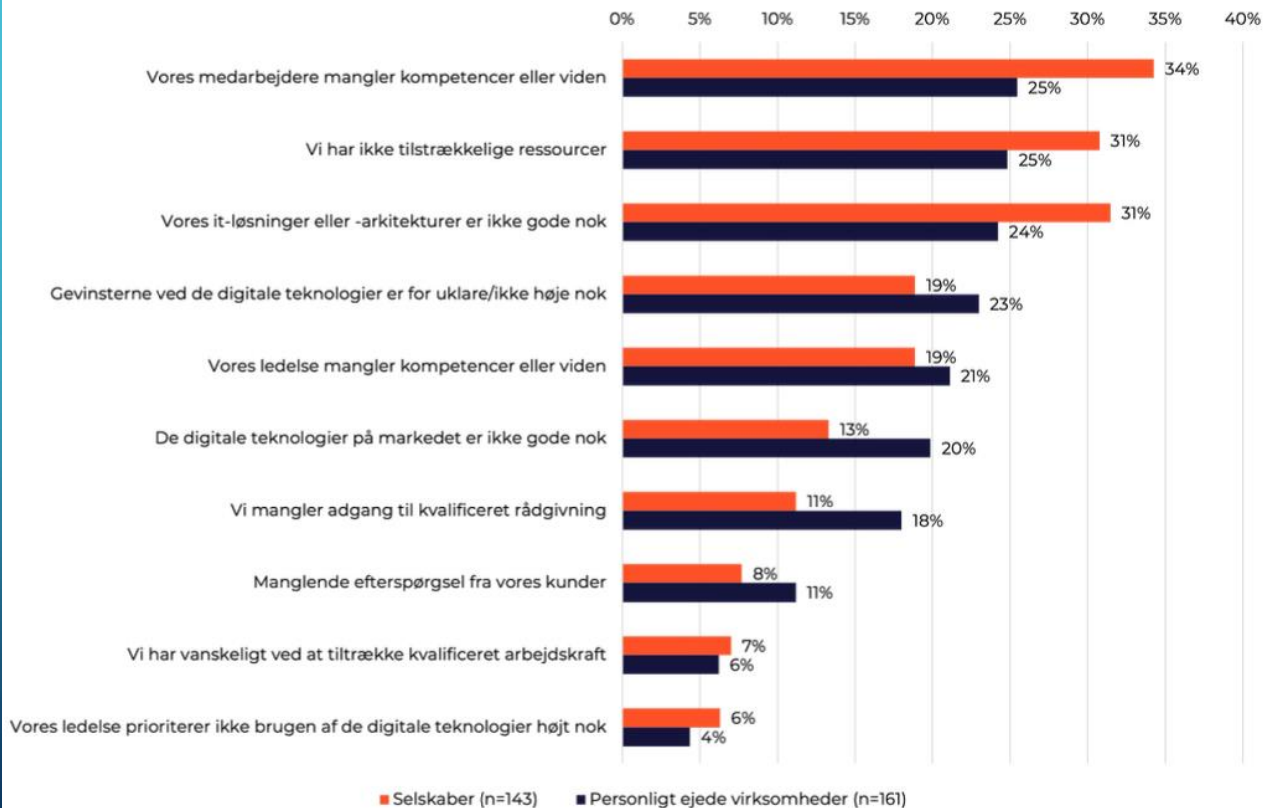
HVOR BRUGER SMV'ER DIGITALE TEKNOLOGIER?

Figur 3: Andel af SMV'ere som bruger digitale teknologier inden for...



SMV'ERS UDFORDRINGER MED DIGITALISERING

Figur 6: SMV'ernes udfordringer vedr. nuværende brug af digitale teknologier



DIGITALE TEKNOLOGIER OG DERES FORDELE

GIS/Geografisk informationssystem:

Bruges til kortlægning af terræn og planlægning af arbejdsopgaver som jordflytning, dræning og skovrydning.

Droner:

Anvendes til inspektion og

Machine Learning/AI:

Optimerer processer som ruteplanlægning, vedligeholdelse og brændstofforbrug gennem hurtig beslutningstagning.

CYPERSECURITY

Sensorer og IoT:

Indsamler data om jordfugtighed, maskinstatus og vejforhold for løbende at forbedre effektivitet.

Automatisering:

Bruges i maskiner til præcisionsarbejde, såsom gravearbejde eller plantning, med minimal menneskelig indgriben.

Satellitbilleder:

Leverer opdaterede billeder til analyse af marker og langtidsovervågning af områder.

'SLANGEN I DET DIGITALE PARADIS'

24-01-2024

Cyberangreb mod danske virksomheder steg med 4,9 pct. i 2023



🔍 Rapporten viser blandt andet, at især ransomwareangreb på globalt plan har været på fremtog, hvor hele 1 ud af 10 virksomheder har været under angreb.

Nye tal fra Check Point Research viser, at antallet af cyberangreb mod danske virksomheder steg med hele 4,9 pct. i 2023 ift. 2022. Sammenlignet med den globale stigning på blot 1 pct. er det et udtryk for, at danske virksomheder er havnet i skudlinjen.

COMPUTERWORLD

CIO TECH EKSPERTEN IT-JOB

FORSIDE DIGITALISERING FORRETNINGS SOFTWARE TELE & MOBIL PC'ER & HARDWARE



Nationalbanken betaler hackere for at udføre cyberangreb mod danske banker

Finansielle it-systemer i Danmark bliver med jævne mellemrum udsat for cyberangreb, der er organiseret af Nationbanken i Danmark. Målet er at styrke cybersikkerheden ved at finde systemernes svagheder, for de it-kriminelle finder dem.

1. juni 2023 kl. 17:16



DR.DK DRTV DR.LYD

DR

SENESTE NYT INDLAND UDLAND **PENGE** POLITIK REGIONALT VEJRET

PENGE

Flere danske banker ramt af cyberangreb: Pilen peger på den russiske gruppe Killnet

Nationalbanken, Danske Bank og flere andre banker har været ramt af cyberangreb.

FÅ STYR PÅ JERES STRATEGI FOR CYBERSIKKERHED

6 trin til et cyberforsvar der virker

- 1. Ledelsens værktøjskasse
- 2. Teknik
- 3. Det høje niveau
- 4. Opdagelse
- 5. Vær beredt!
- 6. Find huller i cyberforsvaret

**Hvordan står det til med
cybersikkerheden hos jer?**

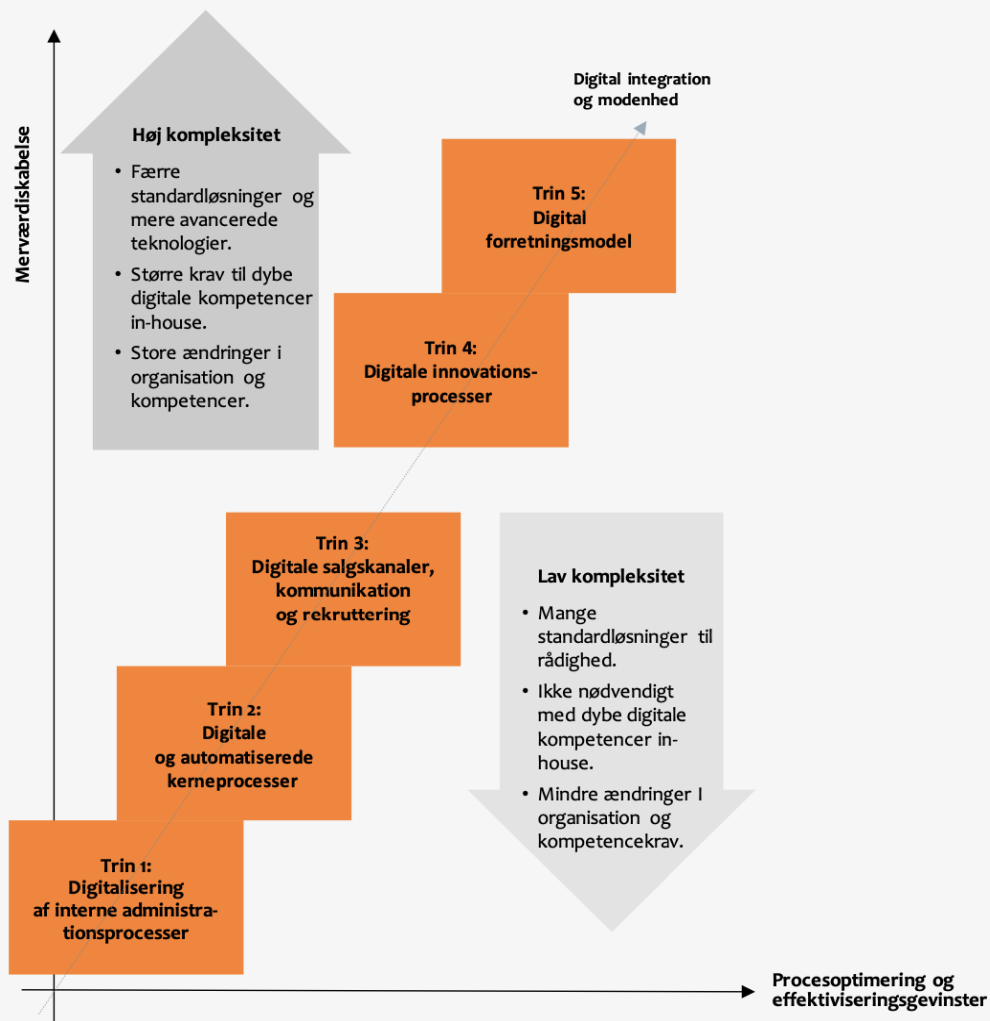




DIGITAL TRANSFORMATION OG MODENHED TRIN FOR TRIN

reg:lab

INSPIRATIONSKATALOG TIL
DIGITAL TRANSFORMATION
AF DANSKE SMV'ER



10 GODE RÅD TIL LEDELSE AF AI OG DIGITAL TRANSFORMATION



10 gode råd til digital transformation



Skab overblik over data og forstå databehovet



Undervurder ikke ressourcebehovet i at sikre det juridiske grundlag



Dan et overblik over eksisterende og potentielt kommende it-systemer



Alle, som påvirkes af projektet, skal høres



Reserver tid til at sammensætte projektgruppe med rette kompetencer



Hav respekt for data og dataetikken



Sikre stærk ledelsesmæssig opbakning



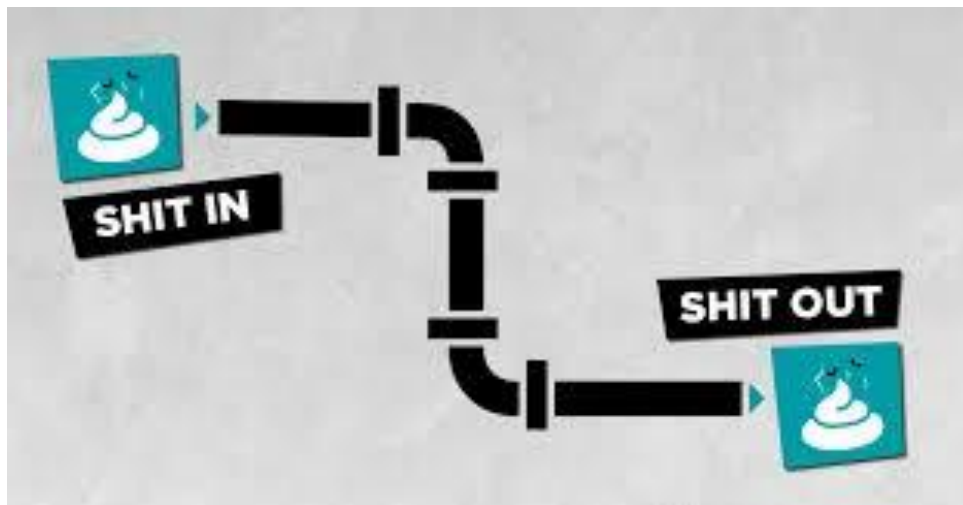
Undgå teknologifiksering



Anse projekter om kunstig intelligens som forretningsprojekter



Find gode samarbejdspartnere



SHIT IN – SHIT OUT

- Kvaliteten af de data
I lægger ind afgør
kvaliteten af den viden
I kan trække ud!

HVAD ER DE ORGANISATORISKE BARRIERER TIL INTEGRATION AF AI OG DIGITAL TRANSFORMATION?

Organisatorisk
modenhed

Kendskabet til
de specifikke
teknologier

Tekniske
kompetencer

Økonomi

Opgavevolumen

Prioriteringer



**HVORDAN KAN AI UNDERSTØTTE UDVIKLINGEN AF
FORRETNINGEN, PROCESSER OG
ORGANISATIONEN?**

FORRETNINGSUDVIKLING MED AI

1. Personlig rådgivning

Teknologi: Machine Learning

AI analyserer individuelle data for at skræddersy ydelser og optimere reparation og leverancetider baseret på kundens behov og mål.

2. Kontinuerlig overvågning

Teknologi: IoT, Droner, GIS Computer Vision

IoT-sensorer og drone kameraer overvåger i realtid, forudsiger problemer (f.eks. lækager, forsinkelser, sygdom på marker/skove) og muliggør tidlig intervention.

3. Automatiseret logistik og forsyningskæde

Teknologi: RPA (Robotic Process Automation), Blockchain

RPA automatiserer bestillinger og leverancer, mens blockchain sikrer gennemsigtighed og sporbarhed i forsyningskæden (f.eks. ved biomasse og biogas produktion).

4. Avanceret dataanalyse og beslutningsstøtte

Teknologi: Data Analytics, NLP

AI analyserer data for at identificere fejl og optimere opgaveløsninger, og NLP behandler feedback for bedre rådgivning.



OPTIMERING AF INTERNE PROCESSER



Intelligent dokumenthåndtering: AI kan anvendes til at klassificere, sortere og hente dokumenter baseret på indholdsanalyse og kontekstuel forståelse. Dette reducerer tid brugt på at søge efter information og forbedrer dokumenthåndteringsprocesserne.



Optimering af opgaveplanlægning: AI kan assistere med at koordinere møder mellem rådgivere, og kunder ved at tage hensyn til alle parter tilgængelighed, præferencer og tidligere mødehistorik, hvilket effektiviserer planlægningsprocessen.



Kundetilpasning: AI-værktøjer kan analysere kommunikation og feedback fra kunder for at identificere deres tilfredshed, bekymringer og præferencer. Denne indsigt kan hjælpe rådgivere med at tilpasse deres tilgang og forbedre klientrelationer.



Træning i forhold til kravspecifikation: AI kan hjælpe med at udvikle og personliggøre uddannelsesmateriale og ressourcer for klienter baseret på deres specifikke behov og tidligere interaktioner, hvilket sikrer mere målrettet og effektiv læring*

OPTIMERING AF ORGANISATIONEN MED AI



Administration: Strømlining af interne forretningsprocesser

AI kan automatisere administrative opgaver, herunder tidsregistrering, fakturering og kundestyling og **udbudsp processer***

Marketing: Forbedret kundesegmentering

Ved at anvende maskinlæring kan I bedre forstå deres kundedata, hvilket muliggør mere præcis segmentering og målrettet markedsføring.

Salg: Dynamisk prissætning

AI kan analysere markedstendenser og kundefærd og dermed hjælpe med at justere prissætning i realtid for at maksimere indtjening*

Forretningsudvikling: Forudsigelse af markedstendenser

AI-teknologi kan forudsige markedstendenser og kundernes behov, så I kan tilpasse jeres ydelser og være proaktive i stedet for reaktive.

HR: Rekruttering til projekt/opgavebehov idag og imorgen

AI kan hjælpe med at identificere medarbejderkompetencer og optimere team sammensætninger og arbejdsfordeling til den enkelte opgaven.



Case
eksempler på
brug af
AI og digitale
teknologier

HVORDAN ANVENDES DIGITALE TEKNOLOGIER HOS MEDLEMMERNE?

Haderup Skovservice



- Har digitaliseret arbejdsgange vedr. produktion og ydelser
- Bruger digitalisering i projektstyring, sporbarhed, dokumentation, certificeringer (Audit).
- Arbejder videre med øget anvendelse ifm. økonomistyring

Myllerup Entreprenør



- Har digitaliseret økonomistyring, projektstyring, kvalitetssikring og arkiver
- Administrativt personale og projektledere kan arbejde hjemmefra.
- I driften(produktion) anvendes GPS, GIS og 3D styring
- Der arbejdes med kompetenceudvikling og træning af medarbejdere i digitalisering



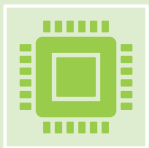
HVOR ER DILEMMAERNE VED BRUG AF AI?

DILEMMAERNE VED BRUG AF AI – DEL I



Ansvarlighed ved Fejl

Når AI-systemer træffer beslutninger, hvem er så ansvarlig for fejl?



Datafortrolighed og sikkerhed

AI-systemer kræver adgang til store mængder af data, hvilket kræver beskyttelse af fortrolige klientdata og overholdelse af databeskyttelseslovgivning. Hvordan undgår vi cyberangreb.



Arbejdspladser og automatisering

Implementering af AI kan føre til automatisering af jobs, især opgaver som dataindtastning og standardanalyser, hvilket skaber bekymring om jobtab og kræver omskoling af medarbejdere.

DILEMMAERNE VED BRUG AF AI – DEL II



Kundeautonomi vs. Effektivisering

AI kan automatisere kundeservice, hvilket forbedrer effektiviteten og reducerer omkostningerne. Men nogle kunder foretrækker personlig interaction.



Bias og fairness

AI-modeller kan udvikle bias baseret på de data, de er trænet på. Dette kan resultere i unfair behandling eller fejlagtige anbefalinger*.



AI og Personliggjorte Rådgivningsprodukter

Brugen af AI til at skabe personlige rådgivningsprodukter og tjenester rejser spørgsmål om dataprivatliv og -etik.



**HVAD SKAL DU SOM
LEDER GØRE FOR AT
SIKRE INTEGRATION
AF AI?**

LEDELSENS ROLLE I AI INTEGRATION, I



Strategisk Beslutningstagning

Ledelsen skal forstå potentialet i AI og hvordan det kan understøtte virksomhedens forretningsstrategi*. Dette kan omfatte alt fra forbedring af kundeoplevelser til effektivisering af interne processer.



Risikostyring

AI kan introducere nye typer af risici, herunder etiske overvejelser, dataprivatliv, og sikkerhedsproblemer. Ledelsen skal sikre, at der er passende politikker og procedurer på plads for at håndtere disse risici.



Regulativ Overensstemmelse

Med den hurtige udvikling af AI, følger ofte ændringer i regulativet. Ledelsen skal sikre, at virksomhedens brug af AI overholder alle relevante love og regler.

LEDELSENS ROLLE I AI INTEGRATION, II



Investerings- beslutninger

Ledelsen skal godkende større investeringer i AI-teknologier. Dette indebærer at vurdere omkostninger og forventede afkast af AI-projekter. Brug AI hertil*



Ledelsen skal støtte organisationen

Dette kan inkludere at hjælpe med at identificere, uddanne og rekruttere nøglekompetencer, der er nødvendige for at lede og integrere AI-initiativer.



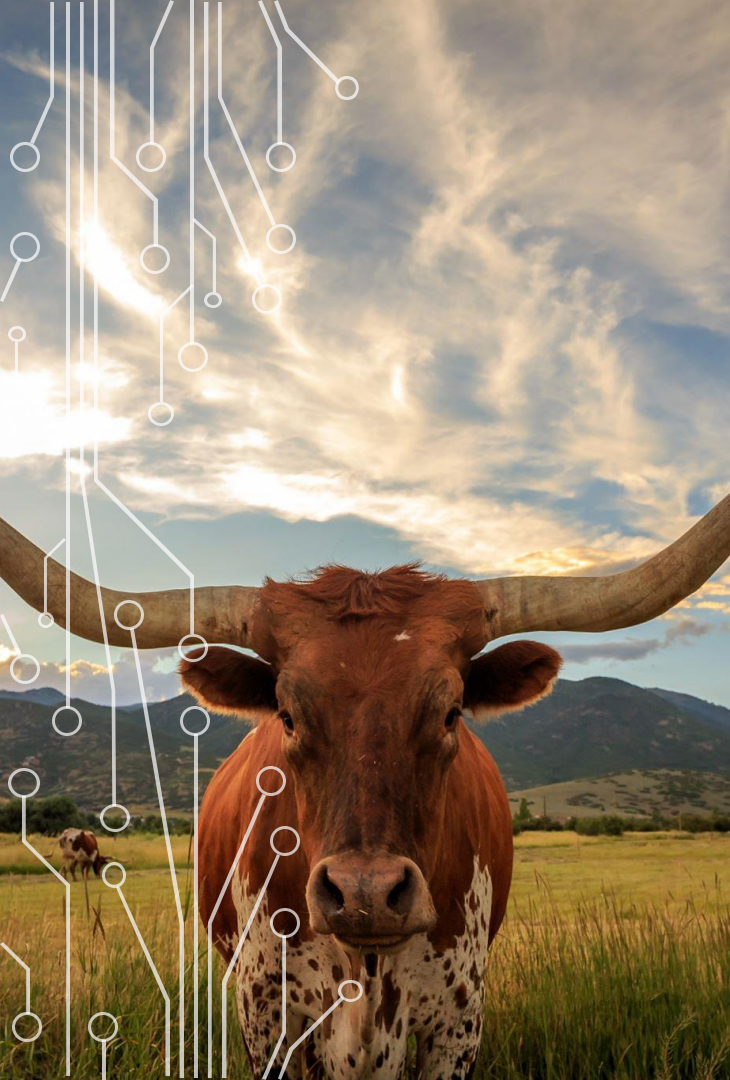
Etisk Ansvarlighed

AI-teknologi rejser vigtige etiske spørgsmål. Ledelsen skal sikre, at brugen af AI afspejler virksomhedens værdier og etiske standarder.



Kommunikation med interessenter

Ledelsen skal formidle virksomhedens AI-strategi og -politikker til interessenter, investorer, kunder og medarbejdere, for at sikre tillid og gennemsigtighed.



**OG NU TIL NOGET
VILDT!**

AI SOM NYT 'MEDLEM' AF LEDELSEN?

Dataanalyse og Indsigt: AI kan bruges til at give indsigter i markedsudviklinger, kundeadfærd, finansielle tendenser.

Risikovurdering: AI kan anvendes til at identificere og vurdere risici – f.eks. finansielle risici, cybersikkerhedsrisici, operationelle risici

Forbedring af Beslutningstagning: AI kan bistå med at modellere forskellige scenarier baseret på tilgængelige data.

Effektivisering af Drift: AI kan bruges til at optimere virksomhedens operationer og processer og vurdere konsekvenser heraf.

Compliance Overvågning: AI kan spore og rapportere om hvorvidt virksomheden efterlever gældende love og regler.



SÅ VI SKAL I GANG NU - DER ER INGEN TID AT SPILDE... 😊



For kontakt og mere viden:

Mail: aaa@mgmt.au.dk eller info@knowledgehouse.dk

Center for Små og Mellemstore Virksomheder <https://mgmt.au.dk/smv>

Knowledgehouse www.knowledgehouse.dk

LinkedIn gruppen **CSISE**
(CSR, Social Innovation, Social Entrepreneurship CSISE)

LinkedIn gruppen **DDBM**
(Digitalization and digital business models)

TAK FOR JERES OPMÆRKSOMHED!

